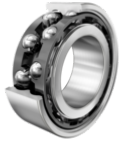


**FAG****3211-BD-XL-TVH-C3**

Rodamiento a bolas de contacto angular

Angular contact ball bearing 32..-BD-XL-TVH,  
double row, X-life, plastic cage**X-life**

## Información técnica



## Variante de su producto actual

Variante de diseño	B	Bearing without filling slot
Ejecución interna modificada	D	D
Obturaciones	Sin	Sin
Jaula	TVH	Jaula maciza de poliamida PA66 reforzada con fibra de vidrio
Clase de tolerancia	P6	Clase 6 (P6)
Medidas / termoestabilizadas	S0	Anillos de estabilidad dimensional de hasta 150°
Lubricante	Sin	Sin
Juego axial	C3	Grupo 3 (C3)

## Medidas principales y datos de rendimiento

d	55 mm	Diámetro del agujero
D	100 mm	Diámetro exterior
B	33,3 mm	Width
C <sub>r</sub>	61.000 N	Capacidad de carga dinámica, radial
C <sub>0r</sub>	51.000 N	Capacidad de carga estática, radial
C <sub>ur</sub>	3.550 N	Límite de carga por fatiga, radial
n <sub>G</sub>	7.100 1/min	Velocidad límite de rotación
n <sub>gr</sub>	7.200 1/min	Velocidad de referencia
m	0,93 kg	Peso



### Medidas de montaje

$d_{a \min}$	64 mm	Diámetro mínimo resalte del eje
$D_{a \max}$	91 mm	Diámetro máximo del resalte del alojamiento
$r_{a \max}$	1,5 mm	Radio máximo de garganta

### Medidas

$r_{\min}$	1,5 mm	Minimum chamfer dimension
$D_1$	87,78 mm	Diámetro del resalte del anillo exterior
$d_1$	71,6 mm	Diámetro del resalte del anillo interior
$a$	58,4 mm	Distancia entre los vértices de los conos de presión
$\alpha$	30 °	Contact angle

### Rango de temperatura

$T_{\min}$	-30 °C	Temperatura mín. de funcionamiento
$T_{\max}$	120 °C	Temperatura máx. de funcionamiento

### Características



Carga radial



Carga axial en un sentido



Carga axial en ambos sentidos



Lubricación con grasa



Lubricación con aceite



No obturado