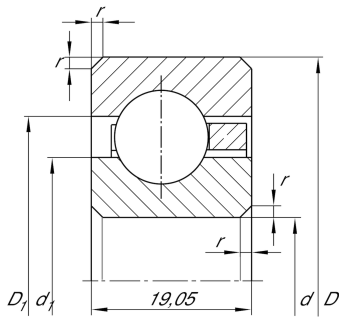


**CSCF065**

## Rodamiento rígido a bolas

Deep groove ball bearing, Thin section bearing CSCF, brass sheet metal cage

## Información técnica



## Variante de su producto actual

|                              |     |   |
|------------------------------|-----|---|
| Logistical code              | HLE | -   |
| Obturaciones                 | Sin | Sin                                       |
| Jaula                        | YH  | Brass sheet metal                         |
| Medidas / termoestabilizadas | SN  | estabilización térmica dimensional (120°) |
| Clase de tolerancia          | PL1 | Class PL1, Normal                         |
| Juego radial del rodamiento  | PL1 | Class PL1, Normal                         |
| Lubricante                   | Sin | Sin                                       |

## Medidas principales y datos de rendimiento

|                 |             |                                     |
|-----------------|-------------|-------------------------------------|
| d               | 165,1 mm    | Diámetro del agujero                |
| D               | 203,2 mm    | Diámetro exterior                   |
| B               | 19,05 mm    | Anchura                             |
| C <sub>r</sub>  | 28.000 N    | Capacidad de carga dinámica, radial |
| C <sub>0r</sub> | 31.500 N    | Capacidad de carga estática, radial |
| n <sub>G</sub>  | 2.950 1/min | Velocidad límite de rotación        |
| ≈m              | 1,32 kg     | Peso                                |

## Medidas

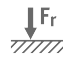

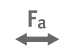



|                  |          |  |
|------------------|----------|--|
| r <sub>min</sub> | 2 mm     | Minimum chamfer dimension                |
| d <sub>1</sub>   | 179,2 mm | Diámetro del resalte del anillo interior |
| D <sub>1</sub>   | 189,1 mm | Diámetro del resalte del anillo exterior |



### Rango de temperatura

|           |        |                                    |
|-----------|--------|------------------------------------|
| $T_{min}$ | -30 °C | Temperatura mín. de funcionamiento |
| $T_{max}$ | 120 °C | Temperatura máx. de funcionamiento |

### Características

-  Carga radial
-  Carga axial en un sentido
-  Carga axial en ambos sentidos
-  Lubricación con grasa
-  Lubricación con aceite
-  No obturado