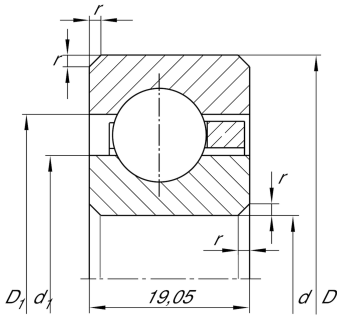


**CSCF080** [↗](#)

## Rodamiento rígido a bolas

Deep groove ball bearing, Thin section bearing CSCF, brass sheet metal cage

## Información técnica

**Variante de su producto actual**

Logistical code	HLE	-
Obturaciones	Sin	Sin
Jaula	YH	Brass sheet metal
Medidas / termoestabilizadas	SN	estabilización térmica dimensional (120°)
Clase de tolerancia	PL1	Class PL1, Normal
Juego radial del rodamiento	PL1	Class PL1, Normal
Lubricante	Sin	Sin

**Medidas principales y datos de rendimiento**

d	203,2 mm	Diámetro del agujero
D	241,3 mm	Diámetro exterior
B	19,05 mm	Anchura
C <sub>r</sub>	30.000 N	Capacidad de carga dinámica, radial
C <sub>0r</sub>	38.500 N	Capacidad de carga estática, radial
n <sub>G</sub>	2.430 1/min	Velocidad límite de rotación
≈m	1,59 kg	Peso

**Medidas**







r <sub>min</sub>	2 mm	Minimum chamfer dimension
d <sub>1</sub>	217,3 mm	Diámetro del resalte del anillo interior
D <sub>1</sub>	227,2 mm	Diámetro del resalte del anillo exterior



### Rango de temperatura

$T_{min}$	-30 °C	Temperatura mín. de funcionamiento
$T_{max}$	120 °C	Temperatura máx. de funcionamiento

### Características

-  Carga radial
-  Carga axial en un sentido
-  Carga axial en ambos sentidos
-  Lubricación con grasa
-  Lubricación con aceite
-  No obturado