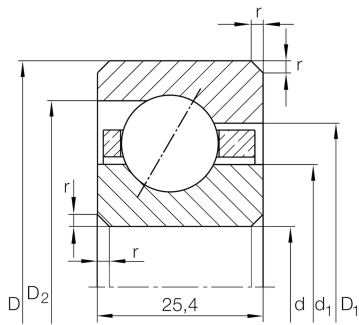


**CSEG120**

Rodamiento a bolas de contacto angular

Angular contact ball bearing, Thin section bearing CSEG, brass sheet metal cage

## Información técnica

**Variante de su producto actual**

Logistical code	HLE	-
Obturaciones	Sin	Sin
Jaula	YP	Brass sheet metal
Clase de tolerancia	PL1	Class PL1, Normal
Lubricante	Sin	Sin

**Medidas principales y datos de rendimiento**

d	304,8 mm	Diámetro del agujero
D	355,6 mm	Diámetro exterior
B	25,4 mm	Width
C <sub>r</sub>	55.000 N	Capacidad de carga dinámica, radial
C <sub>0r</sub>	98.000 N	Capacidad de carga estática, radial
n <sub>G</sub>	1.610 1/min	Velocidad límite de rotación
≈m	4,29 kg	Peso




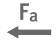



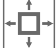
### Medidas

$r_{\min}$	2 mm	Minimum chamfer dimension
$d_1$	323,7 mm	Diámetro del resalte del anillo interior
$D_1$	336,8 mm	Diámetro del resalte del anillo exterior
$D_2$	342,4 mm	Estrecho diámetro del realce del anillo exterior
$\alpha$	30 °	Contact angle

### Rango de temperatura

$T_{\min}$	-30 °C	Temperatura mín. de funcionamiento
$T_{\max}$	120 °C	Temperatura máx. de funcionamiento

### Características

-   $F_r$  Carga radial
-   $F_a$  Carga axial en un sentido
-  Lubricación con grasa
-  Lubricación con aceite
-  No obturado
-  Gran rodamiento