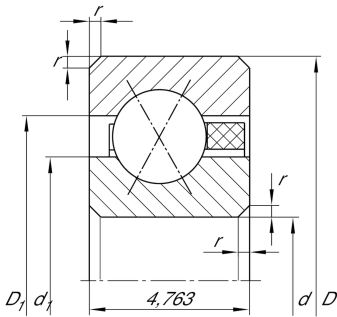


**CSXAA010-TV** [↗](#)

Rodamiento con cuatro puntos de contacto

Four point contact bearing, Thin section bearing CSXAA..-TV, plastic cage

Información técnica



Variante de su producto actual

Obturaciones	Sin	Sin
Jaula	TV	Jaula de plástico de PA66
Clase de tolerancia	PL1	Class PL1, Normal
Juego radial del rodamiento	PL1	Class PL1, Normal
Lubricante	Sin	Sin

Medidas principales y datos de rendimiento

d	25,4 mm	Diámetro del agujero
D	34,925 mm	Diámetro exterior
B	4,763 mm	Anchura
C _r	2.700 N	Capacidad de carga dinámica, radial
C _{0r}	2.310 N	Capacidad de carga estática, radial
n _G	10.800 1/min	Velocidad límite de rotación
m	13,26 g	Peso

Medidas

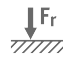

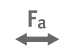



r _{min}	0,3 mm	Minimum chamfer dimension
d ₁	28,97 mm	Diámetro del resalte del anillo interior
D ₁	31,36 mm	Diámetro del resalte del anillo exterior
α	30 °	Contact angle



Rango de temperatura

T_{\min}	-30 °C	Temperatura mín. de funcionamiento
T_{\max}	120 °C	Temperatura máx. de funcionamiento

Características

-  Carga radial
-  Carga axial en un sentido
-  Carga axial en ambos sentidos
-  Lubricación con grasa
-  Lubricación con aceite
-  No obturado