

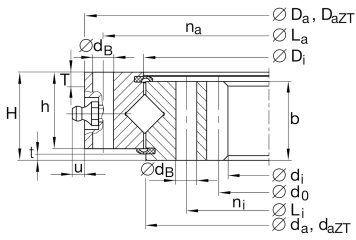


XI120288-N [↗](#)

Slewing ring, crossed roller bearing, internal gear teeth

Crossed roller bearings with internal gear teeth, lip seals on both sides

Información técnica



Variante de su producto actual

Gearing	N	Normalized gear teeth on bearing ring
---------	---	---------------------------------------

Medidas principales y datos de rendimiento

d_i	216 mm	Diámetro del agujero
D_a	340 mm	Diámetro exterior
H	38 mm	Altura
$\approx m$	12,121 kg	Peso



Medidas

D_i	289 mm	
h_a	33 mm	Ancho del anillo exterior
L_a	324 mm	Diámetro del círculo primitivo de rodadura agujeros de fijación anillo exterior
n_a	20	Número de agujeros de fijación en el anillo exterior
d_B	9 mm	Agujero de fijación
d_a	287 mm	Diámetro exterior anillo interior
	34 mm	Anchura
L_i	252 mm	Diámetro del círculo primitivo de rodadura agujeros de fijación anillo interior
n_i	20	Número de agujeros de fijación en el anillo interior
b	34 mm	Anchura del engranaje
m	4 mm	Módulo de engranaje
z	56	Número de dientes
d_0	224 mm	Diámetro del círculo primitivo de rodadura engranaje
u	6 mm	Protusión del engrasador
$F_{z\ norm}$	12.300 N	Fuerza máx. de diente raíz resistencia a la fatiga
$F_{z\ max}$	17.800 N	Fuerza máx. de diente contra fractura de dientes

Rango de temperatura







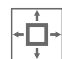
T_{min}	-30 °C	Temperatura mín. de funcionamiento
T_{max}	80 °C	Temperatura máx. de funcionamiento



Factores de cálculo

C_a	135.000 N	Capacidad de carga dinámica, axial
C_{0a}	310.000 N	Capacidad de carga estática, axial
C_r	96.000 N	Capacidad de carga dinámica, radial (solo para carga radial)
C_{0r}	153.000 N	Capacidad de carga estática, radial (solo para carga radial)
VSP max	0,02 mm	Precarga máx. del rodamiento
VSP min	0 mm	Precarga mín. del rodamiento
$F_{r\text{ zul}}$	45.500 N	Carga radial máx. tornillos

Características

-  Carga radial
-  Carga axial en un sentido
-  Carga axial en ambos sentidos
-  Momentos alrededor de todos los ejes
-  Lubricación con grasa
-  Obturado en ambos lados
-  Gran rodamiento