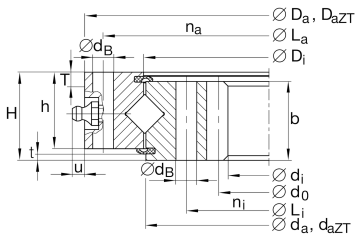


**XI120288-N-ZT** [↗](#)

Slewing ring, crossed roller bearing, internal gear teeth

Crossed roller bearings with internal gear teeth, lip seals on both sides

Información técnica



Variante de su producto actual

Centering	ZT	Centering on inner and outer ring
Gearing	N	Normalized gear teeth on bearing ring

Medidas principales y datos de rendimiento

d_i	216 mm	Diámetro del agujero
d_{aZT}	285 mm	Diámetro centraje anillo interior
	-IT8	Diámetro centraje anillo interior tolerancia
t	2,5 mm	Longitud centraje anillo interior
D_a	340 mm	Diámetro exterior
D_{aZT}	338 mm	Diámetro centraje anillo exterior
	-IT8	Diámetro centraje anillo exterior tolerancia
T	5 mm	Longitud centraje anillo exterior
H	38 mm	Altura
$\approx m$	12,1 kg	Peso



Medidas

D_i	289 mm	
h_a	33 mm	Ancho del anillo exterior
L_a	324 mm	Diámetro del círculo primitivo de rodadura agujeros de fijación anillo exterior
n_a	20	Número de agujeros de fijación en el anillo exterior
d_B	9 mm	Agujero de fijación
d_a	287 mm	Diámetro exterior anillo interior
	34 mm	Anchura
L_i	252 mm	Diámetro del círculo primitivo de rodadura agujeros de fijación anillo interior
n_i	20	Número de agujeros de fijación en el anillo interior
b	34 mm	Anchura del engranaje
m	4 mm	Módulo de engranaje
z	56	Número de dientes
d_0	224 mm	Diámetro del círculo primitivo de rodadura engranaje
u	6 mm	Protusión del engrasador
$F_{z\text{ norm}}$	12.300 N	Fuerza máx. de diente raíz resistencia a la fatiga
$F_{z\text{ max}}$	17.800 N	Fuerza máx. de diente contra fractura de dientes

Rango de temperatura



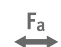



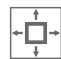
T_{min}	-30 °C	Temperatura mín. de funcionamiento
T_{max}	80 °C	Temperatura máx. de funcionamiento



Factores de cálculo

C_a	135.000 N	Capacidad de carga dinámica, axial
C_{0a}	310.000 N	Capacidad de carga estática, axial
C_r	96.000 N	Capacidad de carga dinámica, radial (solo para carga radial)
C_{0r}	153.000 N	Capacidad de carga estática, radial (solo para carga radial)
VSP max	0,02 mm	Precarga máx. del rodamiento
$F_{r\text{ zul}}$	45.500 N	Carga radial máx. tornillos

Características

-  Carga radial
-  Carga axial en un sentido
-  Carga axial en ambos sentidos
-  Momentos alrededor de todos los ejes
-  Lubricación con grasa
-  Obturado en ambos lados
-  Gran rodamiento