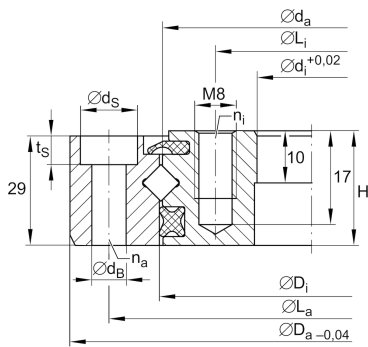


**XU080120** [↗](#)

Slewing ring, Crossed roller bearing, without gear teeth

Crossed roller bearings without gear teeth,
sealed on both sides

Información técnica

**Medidas principales y datos de rendimiento**

d_i	69 mm	Diámetro del agujero
	0,02 mm	Tolerancia superior diámetro del agujero
	0 mm	Tolerancia inferior diámetro del agujero
t	10 mm	Longitud centraje anillo interior
D_a	170 mm	Diámetro exterior
	0 mm	Tolerancia superior diámetro exterior
	-0,04 mm	Tolerancia inferior diámetro exterior
H	30 mm	Altura
$\approx m$	3,902 kg	Peso



Medidas

h_a	29 mm	Ancho del anillo exterior
L_a	148 mm	Diámetro del círculo primitivo de rodadura agujeros de fijación anillo exterior
n_a	6	Número de agujeros de fijación en el anillo exterior
d_B	9 mm	Agujero de fijación
d_S	15 mm	Diámetro de refundido de los agujeros de fijación
t_S	9 mm	Profundidad de refundido de los agujeros de fijación
L_i	90 mm	Diámetro del círculo primitivo de rodadura agujeros de fijación anillo interior
n_i	6	Número de agujeros de fijación en el anillo interior
	M8	Agujero de fijación roscado
t_G	17 mm	Profundidad de rosca de unión para conducto de aceite
VSP _{min}	0,005 mm	Precarga mín. del rodamiento
VSP _{max}	0,008 mm	Precarga máx. del rodamiento

Rango de temperatura


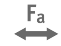


T_{min}	-30 °C	Temperatura mín. de funcionamiento
T_{max}	80 °C	Temperatura máx. de funcionamiento

Factores de cálculo

C_a	49.000 N	Capacidad de carga dinámica, axial
C_r	35.000 N	Capacidad de carga dinámica, radial (solo para carga radial)
C_{0a}	62.000 N	Capacidad de carga estática, axial
C_{0r}	30.500 N	Capacidad de carga estática, radial (solo para carga radial)
F_{rzu}	10.500 N	Carga radial máx. tornillos



Características

-  Carga radial
-  Carga axial en un sentido
-  Carga axial en ambos sentidos
-  Momentos alrededor de todos los ejes
-  Lubricación con grasa
-  Obturado en ambos lados