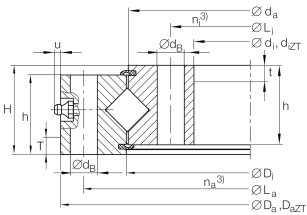


**XU120179-ZT** [↗](#)

Slewing ring, Crossed roller bearing, without gear teeth

Crossed roller bearings without gear teeth,
sealed on both sides

Información técnica



Variante de su producto actual

Centering	ZT	Centering on inner and outer ring
-----------	----	-----------------------------------

Medidas principales y datos de rendimiento

d_i	124,5 mm	Diámetro del agujero
d_{iZT}	126,5 mm	Diámetro centraje anillo interior
	IT8	Diámetro centraje anillo interior tolerancia
t	5 mm	Longitud centraje anillo interior
D_a	234 mm	Diámetro exterior
D_{aZT}	232 mm	Diámetro centraje anillo exterior
	-IT8	Diámetro centraje anillo exterior tolerancia
T	5 mm	Longitud centraje anillo exterior
H	35 mm	Altura
$\approx m$	7,015 kg	Peso



Medidas

D_i	180 mm	
	0,2 mm	Diámetro interior anillo exterior tolerancia superior
	-0,2 mm	Diámetro interior anillo exterior tolerancia inferior
h_a	30 mm	Ancho del anillo exterior
L_a	214 mm	Diámetro del círculo primitivo de rodadura agujeros de fijación anillo exterior
n_a	12	Número de agujeros de fijación en el anillo exterior
d_a	178 mm	Diámetro exterior anillo interior
	0,2 mm	Diámetro exterior anillo interior tolerancia superior
	-0,2 mm	Diámetro exterior anillo interior tolerancia inferior
h_i	30 mm	Altura del anillo individual
d_B	11 mm	Agujero de fijación
L_i	144,5 mm	Diámetro del círculo primitivo de rodadura agujeros de fijación anillo interior
n_i	12	Número de agujeros de fijación en el anillo interior
u_{max}	6 mm	Protusión máx. del engrasador
VSP _{min}	0 mm	Precarga mín. del rodamiento
VSP _{max}	0,02 mm	Precarga máx. del rodamiento

Rango de temperatura

T_{min}	-30 °C	Temperatura mín. de funcionamiento
T_{max}	80 °C	Temperatura máx. de funcionamiento

Factores de cálculo

C_a	104.000 N	Capacidad de carga dinámica, axial
C_r	74.000 N	Capacidad de carga dinámica, radial (solo para carga radial)
C_{0a}	193.000 N	Capacidad de carga estática, axial
C_{0r}	94.000 N	Capacidad de carga estática, radial (solo para carga radial)
$F_{Rzu.}$	33.600 N	Carga radial máx. tornillos



Características



Carga radial



Carga axial en un sentido



Carga axial en ambos sentidos



Momentos alrededor de todos los ejes



Lubricación con grasa



Obturado en ambos lados