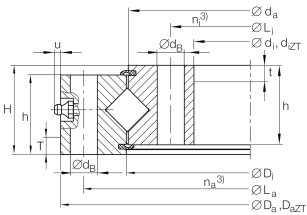


**XU160260** [↗](#)

Slewing ring, Crossed roller bearing, without gear teeth

Crossed roller bearings without gear teeth,  
sealed on both sides

## Información técnica

**Medidas principales y datos de rendimiento**

$d_i$	191 mm	Diámetro del agujero
$D_a$	329 mm	Diámetro exterior
H	46 mm	Altura
$\approx m$	15,4 kg	Peso

**Medidas**

$D_i$	261 mm	
$h_a$	41 mm	Ancho del anillo exterior
$L_a$	305 mm	Diámetro del círculo primitivo de rodadura agujeros de fijación anillo exterior
$n_a$	20	Número de agujeros de fijación en el anillo exterior
$d_a$	259 mm	Diámetro exterior anillo interior
$h_i$	41 mm	Altura del anillo individual
$d_B$	14 mm	Agujero de fijación
$L_i$	215 mm	Diámetro del círculo primitivo de rodadura agujeros de fijación anillo interior
$n_i$	20	Número de agujeros de fijación en el anillo interior
$u_{max}$	3,5 mm	Protrusión máx. del engrasador
VSP min	0 mm	Precarga mín. del rodamiento
VSP max	0,02 mm	Precarga máx. del rodamiento









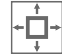
### Rango de temperatura

$T_{\min}$	-30 °C	Temperatura mín. de funcionamiento
$T_{\max}$	80 °C	Temperatura máx. de funcionamiento

### Factores de cálculo

$C_a$	198.000 N	Capacidad de carga dinámica, axial
$C_r$	141.000 N	Capacidad de carga dinámica, radial (solo para carga radial)
$C_{0a}$	405.000 N	Capacidad de carga estática, axial
$C_{0r}$	199.000 N	Capacidad de carga estática, radial (solo para carga radial)
$F_{r\text{ zu.}}$	82.600 N	Carga radial máx. tornillos

### Características

-  Carga radial
-  Carga axial en un sentido
-  Carga axial en ambos sentidos
-  Momentos alrededor de todos los ejes
-  Lubricación con grasa
-  Obturado en ambos lados
-  Gran rodamiento