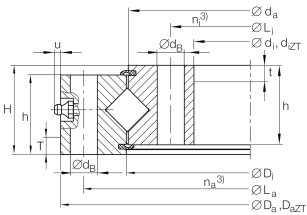


**XU160405-ZT** [↗](#)

Slewing ring, Crossed roller bearing, without gear teeth

Crossed roller bearings without gear teeth,
sealed on both sides

Información técnica



Variante de su producto actual

Centering	ZT	Centering on inner and outer ring
-----------	----	-----------------------------------

Medidas principales y datos de rendimiento

d_i	336 mm	Diámetro del agujero
d_{iZT}	338 mm	Diámetro centraje anillo interior
	IT8	Diámetro centraje anillo interior tolerancia
t	7 mm	Longitud centraje anillo interior
D_a	474 mm	Diámetro exterior
D_{aZT}	472 mm	Diámetro centraje anillo exterior
	-IT8	Diámetro centraje anillo exterior tolerancia
T	7 mm	Longitud centraje anillo exterior
H	46 mm	Altura
$\approx m$	25 kg	Peso



Medidas

D_i	406 mm	
h_a	41 mm	Ancho del anillo exterior
L_a	450 mm	Diámetro del círculo primitivo de rodadura agujeros de fijación anillo exterior
n_a	30	Número de agujeros de fijación en el anillo exterior
d_a	404 mm	Diámetro exterior anillo interior
h_i	41 mm	Altura del anillo individual
d_B	14 mm	Agujero de fijación
L_i	360 mm	Diámetro del círculo primitivo de rodadura agujeros de fijación anillo interior
n_i	30	Número de agujeros de fijación en el anillo interior
u_{max}	3,5 mm	Protusión máx. del engrasador
VSP_{min}	0 mm	Precarga mín. del rodamiento
VSP_{max}	0,02 mm	Precarga máx. del rodamiento

Rango de temperatura

T_{min}	-30 °C	Temperatura mín. de funcionamiento
T_{max}	80 °C	Temperatura máx. de funcionamiento

Factores de cálculo

C_a	250.000 N	Capacidad de carga dinámica, axial
C_r	179.000 N	Capacidad de carga dinámica, radial (solo para carga radial)
C_{0a}	630.000 N	Capacidad de carga estática, axial
C_{0r}	310.000 N	Capacidad de carga estática, radial (solo para carga radial)
$F_{Rzu.}$	122.000 N	Carga radial máx. tornillos



Características



Carga radial



Carga axial en un sentido



Carga axial en ambos sentidos



Momentos alrededor de todos los ejes



Lubricación con grasa



Obturado en ambos lados



Gran rodamiento