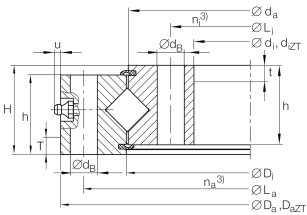


**XU300515** [↗](#)

Slewing ring, Crossed roller bearing, without gear teeth

Crossed roller bearings without gear teeth,
sealed on both sides

Información técnica

**Medidas principales y datos de rendimiento**

d_i	384 mm	Diámetro del agujero
D_a	646 mm	Diámetro exterior
H	86 mm	Altura
$\approx m$	114,8 kg	Peso

Medidas

D_i	516 mm	
h_a	79 mm	Ancho del anillo exterior
L_a	598 mm	Diámetro del círculo primitivo de rodadura agujeros de fijación anillo exterior
n_a	18	Número de agujeros de fijación en el anillo exterior
d_a	514 mm	Diámetro exterior anillo interior
h_i	79 mm	Altura del anillo individual
d_B	26 mm	Agujero de fijación
L_i	432 mm	Diámetro del círculo primitivo de rodadura agujeros de fijación anillo interior
n_i	18	Número de agujeros de fijación en el anillo interior
VSP min	0 mm	Precarga mín. del rodamiento
VSP max	0,03 mm	Precarga máx. del rodamiento









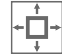
Rango de temperatura

T_{\min}	-30 °C	Temperatura mín. de funcionamiento
T_{\max}	80 °C	Temperatura máx. de funcionamiento

Factores de cálculo

C_a	650.000 N	Capacidad de carga dinámica, axial
C_r	460.000 N	Capacidad de carga dinámica, radial (solo para carga radial)
C_{0a}	1.300.000 N	Capacidad de carga estática, axial
C_{0r}	640.000 N	Capacidad de carga estática, radial (solo para carga radial)
$F_{r\text{ zu.}}$	313.200 N	Carga radial máx. tornillos

Características

-  Carga radial
-  Carga axial en un sentido
-  Carga axial en ambos sentidos
-  Momentos alrededor de todos los ejes
-  Lubricación con grasa
-  Obturado en ambos lados
-  Gran rodamiento