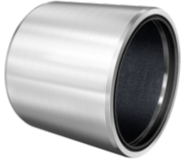


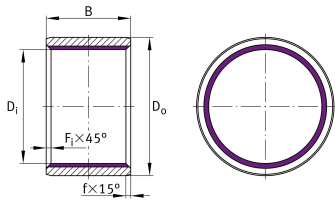
**ZGB120X135X75**

Casquillo

Casquillo de fricción ELGOGLID, libre de mantenimiento, DIN ISO 4379



Información técnica



Variante de su producto actual

Maintenance	Maintenance free	
Obturaciones	Sin	Sin
Tejido	ELGOGLIDE	
Dorso del material	Acero	Acero

Medidas principales y datos de rendimiento

D_i	120 mm	Diámetro interior
D_o	135 mm	Diámetro exterior
B	75 mm	Anchura
C_r	2.700.000 N	Capacidad de carga dinámica, radial
C_{0r}	2.700.000 N	Capacidad de carga estática, radial
$\approx m$	1,66 kg	Peso



Medidas

f	45 °	Chamfer angle bore diameter
f	15 °	Chamfer angle outside diameter
F _{iUT}	-0,4 mm	Inner edge break, lower tolerance
F _{iOT}	0,4 mm	Inner edge break, upper tolerance
f	3 mm	Chafilán exterior
F _{i min}	0,4 mm	Rotura del borde interior, mín.
F _{i max}	1,2 mm	Rotura del borde interior, máx.
D _{iOT}	0,054 mm	Diámetro interior, tolerancia superior
D _{oOT}	0,083 mm	Diámetro exterior, tolerancia superior
D _{iT}	H8	Diámetro interior, tolerancia
D _{oT}	p7	Diámetro exterior, tolerancia
D _{iUT}	0 mm	Diámetro interior, tolerancia inferior
D _{oUT}	0,043 mm	Diámetro exterior, tolerancia inferior
B _T	h12	Tolerancia de anchura
B _{UT}	-0,3 mm	Anchura, tolerancia inferior
B _{OT}	0 mm	Anchura, tolerancia superior
f _{OT}	1 mm	Chafilán exterior, tolerancia superior
f _{UT}	-1 mm	Chafilán exterior, tolerancia inferior
F _i	0,8 mm	Rotura del borde interior

Rango de temperatura

T _{min}	-50 °C	Temperatura mín. de funcionamiento
T _{max}	150 °C	Temperatura máx. de funcionamiento



Características



Carga radial



Lubricación de por vida, ausencia de mantenimiento



No obturado



Espacio constructivo reducido