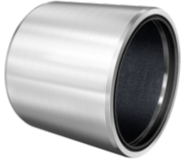


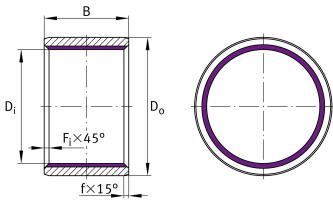
**ZGB40X48X60**

## Casquillo

Casquillo de fricción ELGOGLID, libre de mantenimiento, DIN ISO 4379



## Información técnica



## Variante de su producto actual

Maintenance	Maintenance free	
Obturaciones	Sin	Sin
Tejido	ELGOGLIDE	
Dorso del material	Acero	Acero

## Medidas principales y datos de rendimiento

$D_i$	40 mm	Diámetro interior
$D_o$	48 mm	Diámetro exterior
B	60 mm	Anchura
$C_r$	720.000 N	Capacidad de carga dinámica, radial
$C_{0r}$	720.000 N	Capacidad de carga estática, radial
$\approx m$	0,251 kg	Peso



### Medidas

f	45 °	Chamfer angle bore diameter
f	15 °	Chamfer angle outside diameter
F <sub>iUT</sub>	-0,3 mm	Inner edge break, lower tolerance
F <sub>iOT</sub>	0,3 mm	Inner edge break, upper tolerance
f	2 mm	Chafilán exterior
F <sub>i min</sub>	0,3 mm	Rotura del borde interior, mín.
F <sub>i max</sub>	0,9 mm	Rotura del borde interior, máx.
D <sub>iOT</sub>	0,039 mm	Diámetro interior, tolerancia superior
D <sub>oOT</sub>	0,051 mm	Diámetro exterior, tolerancia superior
D <sub>iT</sub>	H8	Diámetro interior, tolerancia
D <sub>oT</sub>	p7	Diámetro exterior, tolerancia
D <sub>iUT</sub>	0 mm	Diámetro interior, tolerancia inferior
D <sub>oUT</sub>	0,026 mm	Diámetro exterior, tolerancia inferior
B <sub>T</sub>	h12	Tolerancia de anchura
B <sub>UT</sub>	-0,3 mm	Anchura, tolerancia inferior
B <sub>OT</sub>	0 mm	Anchura, tolerancia superior
f <sub>OT</sub>	0,7 mm	Chafilán exterior, tolerancia superior
f <sub>UT</sub>	-0,7 mm	Chafilán exterior, tolerancia inferior
F <sub>i</sub>	0,6 mm	Rotura del borde interior

### Rango de temperatura

T <sub>min</sub>	-50 °C	Temperatura mín. de funcionamiento
T <sub>max</sub>	150 °C	Temperatura máx. de funcionamiento



### Características

---



Carga radial



Lubricación de por vida, ausencia de mantenimiento



No obturado



Espacio constructivo reducido