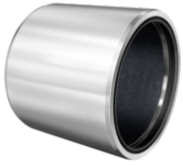




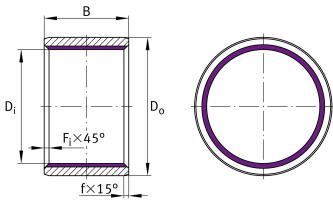
## ZGB60X70X50 [↗](#)

### Casquillo

Casquillo de fricción ELGOGLID, libre de mantenimiento, DIN ISO 4379



## Información técnica



### Variante de su producto actual

Maintenance	Maintenance free	
Obturaciones	Sin	Sin
Tejido	ELGOGLIDE	
Dorso del material	Acero	Acero

### Medidas principales y datos de rendimiento

D <sub>i</sub>	60 mm	Diámetro interior
D <sub>o</sub>	70 mm	Diámetro exterior
B	50 mm	Anchura
C <sub>r</sub>	900.000 N	Capacidad de carga dinámica, radial
C <sub>0r</sub>	900.000 N	Capacidad de carga estática, radial
≈m	0,365 kg	Peso



### Medidas

f	45 °	Chamfer angle bore diameter
f	15 °	Chamfer angle outside diameter
F <sub>iUT</sub>	-0,3 mm	Inner edge break, lower tolerance
F <sub>iOT</sub>	0,3 mm	Inner edge break, upper tolerance
f	2 mm	Chafilán exterior
F <sub>i min</sub>	0,3 mm	Rotura del borde interior, mín.
F <sub>i max</sub>	0,9 mm	Rotura del borde interior, máx.
D <sub>iOT</sub>	0,046 mm	Diámetro interior, tolerancia superior
D <sub>oOT</sub>	0,062 mm	Diámetro exterior, tolerancia superior
D <sub>iT</sub>	H8	Diámetro interior, tolerancia
D <sub>oT</sub>	p7	Diámetro exterior, tolerancia
D <sub>iUT</sub>	0 mm	Diámetro interior, tolerancia inferior
D <sub>oUT</sub>	0,032 mm	Diámetro exterior, tolerancia inferior
B <sub>T</sub>	h12	Tolerancia de anchura
B <sub>UT</sub>	-0,25 mm	Anchura, tolerancia inferior
B <sub>OT</sub>	0 mm	Anchura, tolerancia superior
f <sub>OT</sub>	0,7 mm	Chafilán exterior, tolerancia superior
f <sub>UT</sub>	-0,7 mm	Chafilán exterior, tolerancia inferior
F <sub>i</sub>	0,6 mm	Rotura del borde interior

### Rango de temperatura

T <sub>min</sub>	-50 °C	Temperatura mín. de funcionamiento
T <sub>max</sub>	150 °C	Temperatura máx. de funcionamiento



### Características

---



Carga radial



Lubricación de por vida, ausencia de mantenimiento



No obturado



Espacio constructivo reducido