

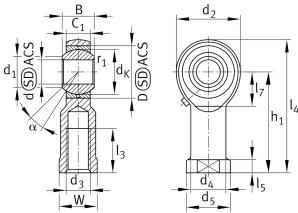
**GIKLB18-PC**

Cabeza de rótula

Cabeza de rótula GIKL...-PB, rosca interior, mantenimiento necesario



Información técnica



Variante de su producto actual

Clampable	Not clampable	
Maintenance	Maintenance required	
Mounting	Internal thread	
Lubrication nipple	DIN71412-AS6 (tapered grease nipple)	
Slotted	No	
Thread Pitch	Left-hand thread	
Obturaciones	Sin	Sin
Juego radial del rodamiento	CN (Group N)	Normal internal clearance

Medidas principales y datos de rendimiento

d	18 mm	Diámetro del agujero del rodamiento
D	35 mm	Diámetro exterior del rodamiento
B	23 mm	Anchura del anillo interior
C _r	24.400 N	Capacidad de carga dinámica, radial
C _{0r}	36.900 N	Capacidad de carga estática, radial
G _r	0,003 - 0,049 mm	Juego radial
≈m	0,313 kg	Peso



Medidas



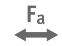




d _K	31,75 mm	Diámetro de bola
d ₁	21,9 mm	Diámetro de la brida exterior del anillo interior
d ₂	47 mm	Diámetro del agujero exterior
d ₃	M18x1,5-LH	Tamaño de rosca
d ₄	25 mm	Diámetro del vástago
h ₁	71 mm	Longitud de vástago Cabeza de rosca interior
C ₁	16,5 mm	Anchura de la cabeza de rótula
α	15 °	Ángulo de inclinación
l ₃	27 mm	Longitud de rosca Rosca interior
l ₄	94,5 mm	Longitud total cabeza de rosca interior
l ₅	10 mm	Longitud del vástago de la cabeza de rótula
l ₇	23 mm	Distancia primer agujero / extremo del eje
d ₅	32 mm	Diámetro del vástago, grande
r _{1smin}	0,3 mm	Distancia entre bordes
W	27 mm	Anchura entre caras
d _{OT}	0,018 mm	Diámetro del agujero del rodamiento, tolerancia superior
d _{UT}	0 mm	Diámetro del agujero del rodamiento, tolerancia inferior
d _T	H7	Diámetro del agujero del rodamiento, tolerancia
B _{OT}	0 mm	Anchura del anillo interior, tolerancia superior
B _{UT}	-0,12 mm	Anchura del anillo interior, tolerancia inferior
G _{rmax}	0,049 mm	Radial clearance, maximum
G _{rmin}	0,003 mm	Radial clearance, minimum

Rango de temperatura

T _{min}	-60 °C	Temperatura mín. de funcionamiento
T _{max}	250 °C	Temperatura máx. de funcionamiento



Características

-  Carga radial
-  Carga axial en un sentido
-  Carga axial en ambos sentidos
-  Lubricación con grasa
-  No obturado
-  Errores de alineación estáticos
-  Errores de alineación dinámicos