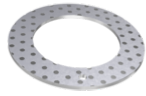


**EGW22-E50**

Disco de fricción



Thrust washer, low-maintenance, material in accordance with ISO 3547-4, with steel backing

Información técnica

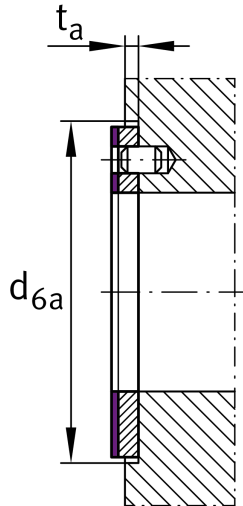


Variante de su producto actual

Maintenance	Low-maintenance	
Material de capa deslizante	E50	
Dorso del material	Acero	Acero

Medidas principales y datos de rendimiento

D_i	22 mm	Diámetro interior
s_3	1,5 mm	Grosor de pared
C_a	52.800 N	Capacidad de carga dinámica, axial
C_{0a}	106.000 N	Capacidad de carga estática, axial
D_o	38 mm	Diámetro exterior
$\approx m$	6,3 g	Peso

**Medidas**

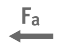


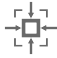
J	30 mm	Círculo primitivo de rodadura
d ₁	3 mm	Diámetro del agujero de fijación
t _a	1 mm	Medida de montaje
d _{6a}	38 mm	Medida de montaje d _{6a}
D _o UT	-0,25 mm	Diámetro exterior, tolerancia inferior
D _i OT	0,25 mm	Diámetro interior, tolerancia superior
D _i UT	0 mm	Diámetro interior, tolerancia inferior
D _o OT	0 mm	Diámetro exterior, tolerancia superior
s ₃ OT	0 mm	Grosor de pared, tolerancia superior
s ₃ UT	-0,05 mm	Grosor de pared, tolerancia inferior
J OT	0,12 mm	Círculo primitivo, tolerancia superior
J UT	0,12 mm	Círculo primitivo de rodadura, tolerancia inferior
d ₁ OT	0,4 mm	Diámetro del agujero de fijación, tolerancia superior
d ₁ UT	0,1 mm	Diámetro del agujero de fijación, tolerancia inferior
t _a OT	0,2 mm	Medida de montaje, tolerancia superior
t _a UT	0,2 mm	Medida de montaje, tolerancia inferior
d _{6a} OT	0,12 mm	Medida de montaje d _{6a} , tolerancia superior
d _{6a} UT	0 mm	Medida de montaje d _{6a} , tolerancia inferior

Rango de temperatura

T _{min}	-40 °C	Temperatura mín. de funcionamiento
T _{max}	110 °C	Temperatura máx. de funcionamiento



Características

-  F_a Carga axial en un sentido
-  Lubricación con grasa
-  No obturado
-  Espacio constructivo reducido