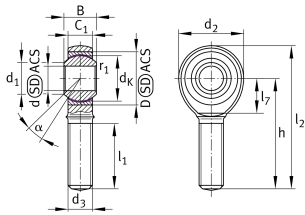


**GAKLB18-PD** [↗](#)

Cabeza de rótula

Rod end GAKRB..-PD, right hand thread, maintenance-free

Información técnica



Variante de su producto actual

Thread type	Not clampable
Mounting bolt	External thread
Engrasadores	Cannot be relubricated
Roscado – pasador roscado	No
Thread	Left-hand thread
Maintenance	Maintenance free
Obturaciones	Sin
Material de capa deslizante	Sliding foil

Medidas principales y datos de rendimiento

d_2	47 mm	Outer diameter eye
C_r	39.100 N	Basic dynamic load rating
C_{0r}	36.900 N	Basic static load rating
d	18 mm	Diámetro del agujero del rodamiento
D	35 mm	Diámetro exterior del rodamiento
l_2	95,5 mm	Total length
B	23 mm	Width inner ring
$\approx m$	0,279 kg	Peso



Medidas

d_k	31,7 mm	Diámetro de bola
d_1	21,9 mm	Outer flange diameter inner ring
d_3	M18x1.5-LH	Tamaño de rosca
h	72 mm	Length of thread
C_1	16,5 mm	Anchura de la cabeza de rótula
α	15 °	Tilt angle
l_1	41 mm	Thread length
l_7	25 mm	Length of the flat surface from the bearing bore centre to the shank
B_{UT}	-0,12 mm	Width inner ring , lower tolerance
B_{OT}	0 mm	Width inner ring; upper tolerance
d_T	H7	Bore diameter_bearing_tolerance
d_{UT}	0 mm	Bore diameter, lower tolerance
d_{OT}	0,018 mm	Bore diameter bearing upper tolerance
G_r	CN	Radial clearance
G_{rmax}	0,049 mm	Radial clearance, maximum
G_{rmin}	0,003 mm	Radial clearance, minimum

Rango de temperatura

T_{min}	-50 °C	Temperatura mín. de funcionamiento
T_{max}	200 °C	Temperatura máx. de funcionamiento

Medidas de montaje

r_{1s}	0,3 mm	Smallest single chamfer dimension, inner ring
----------	--------	---



Características



Carga radial



Carga axial en un sentido



Carga axial en ambos sentidos



Momentos alrededor de todos los ejes



Lubricación de por vida, ausencia de mantenimiento



No obturado



Errores de alineación estáticos



Errores de alineación dinámicos