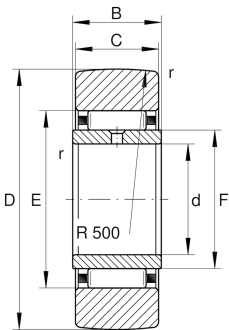
**STO45**

## Rodillo de apoyo

Yoke type track rollers STO..., single row needle roller bearings with particularly thick-walled outer ring, needle roller and cage assembly and an inner ring, without axial guidance of the outer ring, open, inner ring, outer ring and needle roller and cage assembly can be mounted separately

## Información técnica



## Variante de su producto actual

Obturaciones	Sin	
Perfil del anillo exterior	R500	Diámetro exterior esférico (estándar)
Función de relubricación	IR	Via inner ring lubrication hole

## Medidas principales y datos de rendimiento

d	45 mm	Diámetro del agujero
D	85 mm	Diámetro exterior
C	19,8 mm	Ancho del anillo exterior
C <sub>r w</sub>	25.000 N	Capacidad de carga dinámica, radial
C <sub>0r w</sub>	44.000 N	Capacidad de carga estática, radial
C <sub>ur w</sub>	6.000 N	Límite de carga por fatiga, radial
n <sub>D G</sub>	750 1/min	Velocidad en la lubricación permanente con grasa
≈m	0,576 kg	Peso


## Medidas

B	20 mm	Anchura del anillo interior
E	63 mm	Diámetro de la pista de rodadura del anillo exterior
r <sub>min</sub>	1 mm	Medidas mínimas del chaflán
F	55 mm	Diámetro de la pista de rodadura del anillo interior
R	500 mm	Radio del perfil externo del anillo exterior



### Características

---

-  Carga radial
-  Lubricación con grasa
-  Lubricación con aceite
-  No obturado