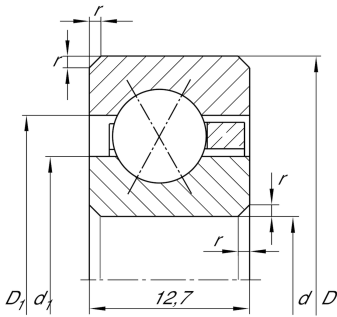


**CSXD100**

Rodamiento con cuatro puntos de contacto

Four point contact bearing, Thin section bearing CSXD, brass sheet metal cage

## Información técnica

**Variante de su producto actual**

Logistical code	HLE	-
Obturaciones	Sin	Sin
Jaula	YH	Brass sheet metal
Clase de tolerancia	PL1	Class PL1, Normal
Juego radial del rodamiento	PL1	Class PL1, Normal
Lubricante	Sin	Sin

**Medidas principales y datos de rendimiento**

d	254 mm	Diámetro del agujero
D	279,4 mm	Diámetro exterior
B	12,7 mm	Anchura
$C_r$	22.700 N	Capacidad de carga dinámica, radial
$C_{0r}$	50.000 N	Capacidad de carga estática, radial
$n_G$	1.080 1/min	Velocidad límite de rotación
$m$	0,85 kg	Peso

**Medidas**

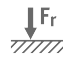

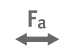



$r_{min}$	1,5 mm	Minimum chamfer dimension
$d_1$	263,4 mm	Diámetro del resalte del anillo interior
$D_1$	270 mm	Diámetro del resalte del anillo exterior
$\alpha$	30 °	Contact angle



### Rango de temperatura

$T_{\min}$	-30 °C	Temperatura mín. de funcionamiento
$T_{\max}$	120 °C	Temperatura máx. de funcionamiento

### Características

-  Carga radial
-  Carga axial en un sentido
-  Carga axial en ambos sentidos
-  Lubricación con grasa
-  Lubricación con aceite
-  No obturado