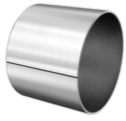


**EGB1212-E40**

Casquillo



Casquillos de fricción de material compuesto de metal-polímero, libres de mantenimiento, ISO 3547, con dorso de acero

Información técnica



Variante de su producto actual

Maintenance	Maintenance free	
Obturaciones	Sin	Sin
Material de capa deslizante	E40	Capa deslizante libre de mantenimiento E40
Dorso del material	Acero	Acero

Medidas principales y datos de rendimiento

D_i	12 mm	Diámetro interior
D_o	14 mm	Diámetro exterior
B	12 mm	Anchura
C_r	20.200 N	Capacidad de carga dinámica, radial
C_{0r}	36.000 N	Capacidad de carga estática, radial
m	3,33 g	Peso



Medidas

f	20 °	Chamfer angle outside diameter
f	0,6 mm	Chafilán exterior
F _{i min}	0,1 mm	Rotura del borde interior, mín.
F _{i max}	0,6 mm	Rotura del borde interior, máx.
D _{i OT}	0,049 mm	Diámetro interior, tolerancia superior
D _{o OT}	0,065 mm	Diámetro exterior, tolerancia superior
D _{i UT}	-0,001 mm	Diámetro interior, tolerancia inferior
D _{o UT}	0,03 mm	Diámetro exterior, tolerancia inferior
s ₃	1 mm	Grosor de pared
s _{3 OT}	0,005 mm	Grosor de pared, tolerancia superior
s _{3 UT}	-0,02 mm	Grosor de pared, tolerancia inferior
B _{UT}	-0,25 mm	Anchura, tolerancia inferior
B _{OT}	0,25 mm	Anchura, tolerancia superior
f _{OT}	0,4 mm	Chafilán exterior, tolerancia superior
f _{UT}	-0,4 mm	Chafilán exterior, tolerancia inferior
F _i	0,1 mm	Rotura del borde interior

Rango de temperatura

T _{min}	-200 °C	Temperatura mín. de funcionamiento
T _{max}	280 °C	Temperatura máx. de funcionamiento

Características



Carga radial



Lubricación de por vida, ausencia de mantenimiento



No obturado



Espacio constructivo reducido