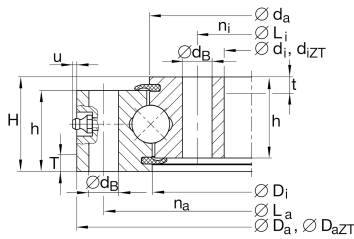


**VU140179-RR**

Slewing ring, 4 point contact bearing, without gear teeth

Four point contact bearings without gear teeth, sealed on both sides

## Información técnica



## Variante de su producto actual

Recubrimiento	RR	Recubrimiento Corrotect
---------------	----	-------------------------

## Medidas principales y datos de rendimiento

$d_j$	124,5 mm	Diámetro del agujero
H	35 mm	Altura
$D_a$	234 mm	Diámetro exterior
$h_a$	30 mm	Ancho del anillo exterior
$h_i$	30 mm	Altura del anillo individual
	0,04 mm	Juego radial normal mín.
	0,14 mm	Juego radial normal máx.
	0,07 mm	Juego axial normal mín.
	0,23 mm	Juego axial normal máx.
$\approx m$	7 kg	Peso



## Medidas

$D_i$	178 mm	
$d_a$	180 mm	Diámetro exterior anillo interior
$d_B$	11 mm	Agujero de fijación
$L_a$	214 mm	Diámetro del círculo primitivo de rodadura agujeros de fijación anillo exterior
$n_a$	12	Número de agujeros de fijación en el anillo exterior
$L_i$	144,5 mm	Diámetro del círculo primitivo de rodadura agujeros de fijación anillo interior
$n_i$	12	Número de agujeros de fijación en el anillo interior
$F_{r\text{zul}}$	33.600 N	Carga radial máx. tornillos
$u_{\text{max}}$	3 mm	Protrusión máx. del engrasador

## Rango de temperatura

$T_{\text{min}}$	-25 °C	Temperatura mín. de funcionamiento
$T_{\text{max}}$	80 °C	Temperatura máx. de funcionamiento

## Factores de cálculo

$C_a$	91.000 N	Capacidad de carga dinámica, axial
$C_{0a}$	370.000 N	Capacidad de carga estática, axial
$C_r$	82.000 N	Capacidad de carga dinámica, radial (solo para carga radial)
$C_{0r}$	169.000 N	Capacidad de carga estática, radial (solo para carga radial)

## Características



Carga radial



Carga axial en un sentido



Carga axial en ambos sentidos



Momentos alrededor de todos los ejes



Lubricación con grasa



Obturado en ambos lados