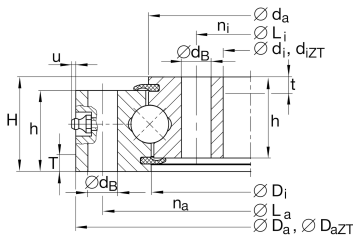


**VU200260** [↗](#)

Slewing ring, 4 point contact bearing, without gear teeth

Four point contact bearings without gear teeth, sealed on both sides

## Información técnica

**Medidas principales y datos de rendimiento**

$d_i$	191 mm	Diámetro del agujero
	0,5 mm	Tolerancia inferior diámetro del agujero
	0,5 mm	Tolerancia superior diámetro del agujero
H	46 mm	Altura
$D_a$	329 mm	Diámetro exterior
	0,8 mm	Tolerancia inferior diámetro exterior
	0,8 mm	Tolerancia superior diámetro exterior
$h_a$	41 mm	Ancho del anillo exterior
$h_i$	41 mm	Altura del anillo individual
	0,05 mm	Juego radial normal mín.
	0,2 mm	Juego radial normal máx.
	0,08 mm	Juego axial normal mín.
	0,33 mm	Juego axial normal máx.
$\approx m$	14,936 kg	Peso



### Medidas

$D_i$	259 mm	
$d_a$	261 mm	Diámetro exterior anillo interior
$d_B$	14 mm	Agujero de fijación
$L_a$	305 mm	Diámetro del círculo primitivo de rodadura agujeros de fijación anillo exterior
$n_a$	20	Número de agujeros de fijación en el anillo exterior
$L_i$	215 mm	Diámetro del círculo primitivo de rodadura agujeros de fijación anillo interior
$n_i$	20	Número de agujeros de fijación en el anillo interior
$F_{r\text{ zul}}$	82.600 N	Carga radial máx. tornillos
$u_{\text{ max}}$	2 mm	Protrusión máx. del engrasador

### Rango de temperatura

$T_{\text{ min}}$	-25 °C	Temperatura mín. de funcionamiento
$T_{\text{ max}}$	80 °C	Temperatura máx. de funcionamiento

### Factores de cálculo

$C_a$	179.000 N	Capacidad de carga dinámica, axial
$C_{0a}$	650.000 N	Capacidad de carga estática, axial
$C_r$	163.000 N	Capacidad de carga dinámica, radial (solo para carga radial)
$C_{0r}$	300.000 N	Capacidad de carga estática, radial (solo para carga radial)



### Características

---



Carga radial



Carga axial en un sentido



Carga axial en ambos sentidos



Momentos alrededor de todos los ejes



Lubricación con grasa



Obturado en ambos lados



Gran rodamiento