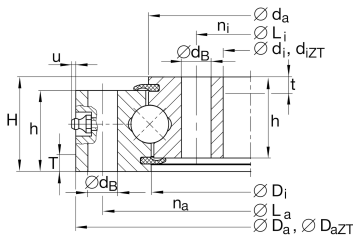


**VU200260-RL0**

Slewing ring, 4 point contact bearing, without gear teeth

Four point contact bearings without gear teeth, sealed on both sides

Información técnica



Variante de su producto actual

Juego radial del rodamiento	RL0	Radial clearance 0 to 0,05; axial tilting clearance 0 to 0,08
-----------------------------	-----	---------------------------------------------------------------

Medidas principales y datos de rendimiento

d_i	191 mm	Diámetro del agujero
	0,5 mm	Tolerancia inferior diámetro del agujero
	0,5 mm	Tolerancia superior diámetro del agujero
H	46 mm	Altura
D_a	329 mm	Diámetro exterior
	0,8 mm	Tolerancia inferior diámetro exterior
	0,8 mm	Tolerancia superior diámetro exterior
h_a	41 mm	Ancho del anillo exterior
h_i	41 mm	Altura del anillo individual
$\approx m$	14,936 kg	Peso



Medidas

D_i	259 mm	
d_a	261 mm	Diámetro exterior anillo interior
d_B	14 mm	Agujero de fijación
L_a	305 mm	Diámetro del círculo primitivo de rodadura agujeros de fijación anillo exterior
n_a	20	Número de agujeros de fijación en el anillo exterior
L_i	215 mm	Diámetro del círculo primitivo de rodadura agujeros de fijación anillo interior
n_i	20	Número de agujeros de fijación en el anillo interior
$F_{r\text{ zul}}$	82.600 N	Carga radial máx. tornillos
$u_{\text{ max}}$	2 mm	Protrusión máx. del engrasador

Rango de temperatura

$T_{\text{ min}}$	-25 °C	Temperatura mín. de funcionamiento
$T_{\text{ max}}$	80 °C	Temperatura máx. de funcionamiento

Factores de cálculo

C_a	174.000 N	Capacidad de carga dinámica, axial
C_{0a}	620.000 N	Capacidad de carga estática, axial
C_r	159.000 N	Capacidad de carga dinámica, radial (solo para carga radial)
C_{0r}	280.000 N	Capacidad de carga estática, radial (solo para carga radial)



Características



Carga radial



Carga axial en un sentido



Carga axial en ambos sentidos



Momentos alrededor de todos los ejes



Lubricación con grasa



Obturado en ambos lados



Gran rodamiento