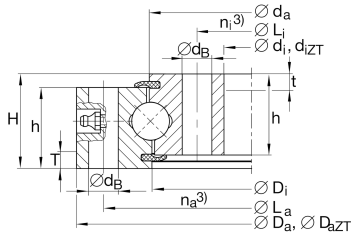


VU250380-ZT [↗](#)

Slewing ring, 4 point contact bearing, without gear teeth

Four point contact bearings without gear teeth, sealed on both sides

Información técnica



Variante de su producto actual

Centering	ZT	Centering on inner and outer ring
-----------	----	-----------------------------------

Medidas principales y datos de rendimiento

d_i	275 mm	Diámetro del agujero
	0,5 mm	Tolerancia inferior diámetro del agujero
	0,5 mm	Tolerancia superior diámetro del agujero
d_{iZT}	277 mm	Diámetro centraje anillo interior
	IT8	Diámetro centraje anillo interior tolerancia
H	55 mm	Altura
D_a	485 mm	Diámetro exterior
	0,8 mm	Tolerancia inferior diámetro exterior
	0,8 mm	Tolerancia superior diámetro exterior
D_{aZT}	483 mm	Diámetro centraje anillo exterior
	-IT8	Diámetro centraje anillo exterior tolerancia
T	8 mm	Longitud centraje anillo exterior
t	8 mm	Longitud centraje anillo interior
h_a	50 mm	Ancho del anillo exterior
h_i	50 mm	Altura del anillo individual
	0,06 mm	Juego radial normal mín.
	0,25 mm	Juego radial normal máx.
	0,11 mm	Juego axial normal mín.
	0,41 mm	Juego axial normal máx.
$\approx m$	44 kg	Peso



Medidas

D_i	379 mm	
d_a	381 mm	Diámetro exterior anillo interior
d_B	18 mm	Agujero de fijación
L_a	453 mm	Diámetro del círculo primitivo de rodadura agujeros de fijación anillo exterior
n_a	16	Número de agujeros de fijación en el anillo exterior
L_i	307 mm	Diámetro del círculo primitivo de rodadura agujeros de fijación anillo interior
n_i	16	Número de agujeros de fijación en el anillo interior
$F_{r\text{ zul}}$	107.000 N	Carga radial máx. tornillos

Rango de temperatura

T_{min}	-25 °C	Temperatura mín. de funcionamiento
T_{max}	80 °C	Temperatura máx. de funcionamiento

Factores de cálculo

C_a	280.000 N	Capacidad de carga dinámica, axial
C_{0a}	790.000 N	Capacidad de carga estática, axial
C_r	255.000 N	Capacidad de carga dinámica, radial (solo para carga radial)
C_{0r}	365.000 N	Capacidad de carga estática, radial (solo para carga radial)

Características



Carga radial



Carga axial en un sentido



Carga axial en ambos sentidos



Momentos alrededor de todos los ejes



Lubricación con grasa



Obturado en ambos lados



Gran rodamiento