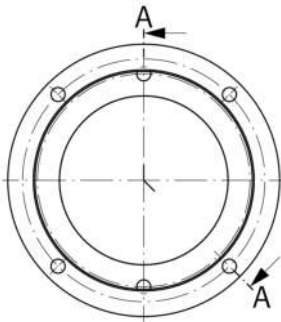
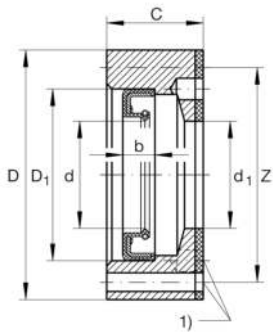
**DRS2575** **Anillo porta-obturación**

Anillos porta-obturación DRS, para ZARF, ZARF.-L, anillo de obturación radial para ejes integrado

**Información técnica****Medidas principales y datos de rendimiento**

d <sub>1</sub>	47 mm	Centraje de diámetro interior
D	75 mm	Diámetro exterior
C	17 mm	Anchura de la portadora
≈m	0,224 kg	Peso

**Medidas**

Z	67,4 mm	Diámetro del círculo primitivo de rodadura (agujeros)
d	47 mm	Diámetro interior labio obturador centrado
D <sub>1</sub>	62 mm	Diámetro exterior obturación
b	6 mm	Anchura obturación
	M3X25	Tamaño del tornillo
1)	4	Número de tornillos

**Información adicional**

ZARF2575(-L)-TV

Referencia rodamiento