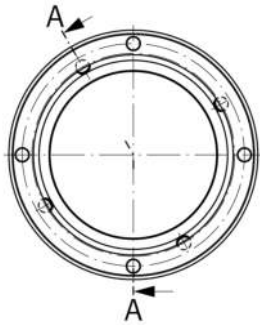
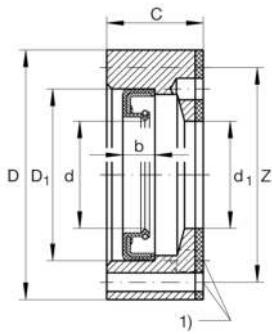
**DRS3590** [↗](#)

Anillo porta-obturación

Anillos porta-obturación DRS, para ZARF, ZARF.-L, anillo de obturación radial para ejes integrado

Información técnica

**Medidas principales y datos de rendimiento**

d ₁	60 mm	Centraje de diámetro interior
D	90 mm	Diámetro exterior
C	19 mm	Anchura de la portadora
≈m	0,368 kg	Peso

Medidas

Z	80 mm	Diámetro del círculo primitivo de rodadura (agujeros)
d	60 mm	Diámetro interior labio obturador centrado
D ₁	72 mm	Diámetro exterior obturación
b	8 mm	Anchura obturación
	M4X25	Tamaño del tornillo
1)	4	Número de tornillos

Información adicional

ZARF3590(-L)-TV	Referencia rodamiento
-----------------	-----------------------