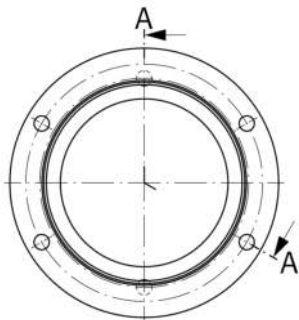
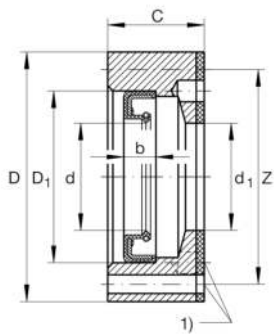
**DRS1762** [↗](#)

## Anillo porta-obturación

Anillos porta-obturación DRS, para ZARF, ZARF.-L, anillo de obturación radial para ejes integrado

## Información técnica

**Medidas principales y datos de rendimiento**

d <sub>1</sub>	38 mm	Centraje de diámetro interior
D	62 mm	Diámetro exterior
C	15,5 mm	Anchura de la portadora
≈m	0,2 kg	Peso

**Medidas**

Z	54,4 mm	Diámetro del círculo primitivo de rodadura (agujeros)
d	38 mm	Diámetro interior labio obturador centrado
D <sub>1</sub>	47 mm	Diámetro exterior obturación
b	7 mm	Anchura obturación
	M3X25	Tamaño del tornillo
1)	4	Número de tornillos

**Información adicional**

ZARF1762(-L)-TV

Referencia rodamiento