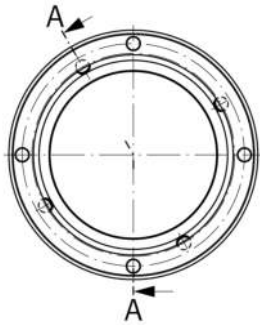
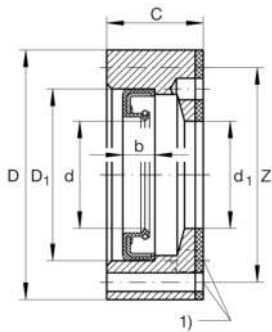
**DRS2080** **Anillo porta-obturación**

Anillos porta-obturación DRS, para ZARF, ZARF.-L, anillo de obturación radial para ejes integrado

**Información técnica****Medidas principales y datos de rendimiento**

d <sub>1</sub>	52 mm	Centraje de diámetro interior
D	80 mm	Diámetro exterior
C	22 mm	Anchura de la portadora
≈m	0,3 kg	Peso

**Medidas**

Z	73,4 mm	Diámetro del círculo primitivo de rodadura (agujeros)
d	52 mm	Diámetro interior labio obturador centrado
D <sub>1</sub>	68 mm	Diámetro exterior obturación
b	8 mm	Anchura obturación
	M3X30	Tamaño del tornillo
1)	4	Número de tornillos

**Información adicional**

ZARF2080(-L)-TV

Referencia rodamiento