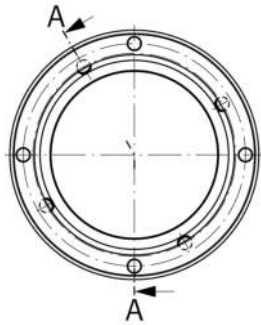
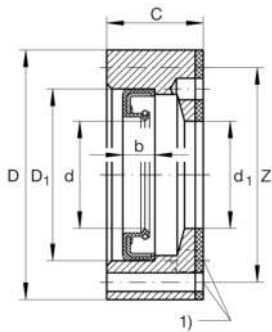
**DRS3080**

Anillo porta-obturación

Anillos porta-obturación DRS, para ZARF, ZARF.-L, anillo de obturación radial para ejes integrado

Información técnica

**Medidas principales y datos de rendimiento**

d ₁	52 mm	Centraje de diámetro interior
D	80 mm	Diámetro exterior
C	17 mm	Anchura de la portadora
≈m	0,26 kg	Peso

Medidas

Z	73,4 mm	Diámetro del círculo primitivo de rodadura (agujeros)
d	52 mm	Diámetro interior labio obturador centrado
D ₁	68 mm	Diámetro exterior obturación
b	8 mm	Anchura obturación
	M3X25	Tamaño del tornillo
1)	4	Número de tornillos

Información adicional

ZARF3080(-L)-TV

Referencia rodamiento