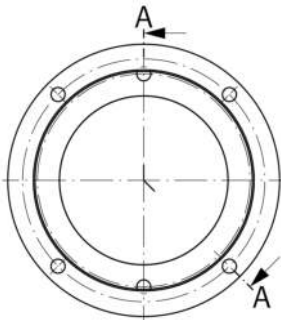
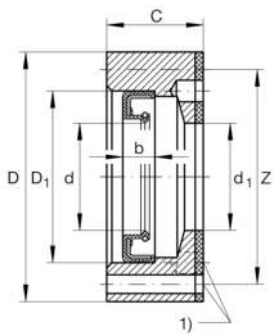
**DRS2068**

## Anillo porta-obturación

Anillos porta-obturación DRS, para ZARF, ZARF.-L, anillo de obturación radial para ejes integrado

## Información técnica

**Medidas principales y datos de rendimiento**

d <sub>1</sub>	42 mm	Centraje de diámetro interior
D	68 mm	Diámetro exterior
C	17 mm	Anchura de la portadora
≈m	0,206 kg	Peso

**Medidas**

Z	60,4 mm	Diámetro del círculo primitivo de rodadura (agujeros)
d	42 mm	Diámetro interior labio obturador centrado
D <sub>1</sub>	55 mm	Diámetro exterior obturación
b	8 mm	Anchura obturación
	M3X25	Tamaño del tornillo
1)	4	Número de tornillos

**Información adicional**

ZARF2068(-L)-TV

Referencia rodamiento