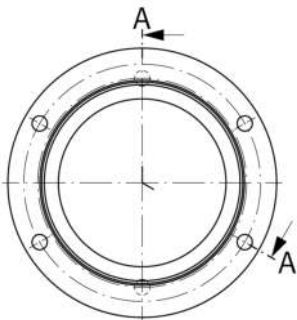
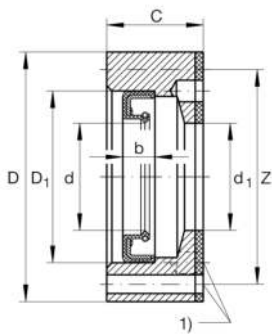
**DRS1560** **Anillo porta-obturación**

Anillos porta-obturación DRS, para ZARF, ZARF.-L, anillo de obturación radial para ejes integrado

Información técnica**Medidas principales y datos de rendimiento**

d ₁	35 mm	Centraje de diámetro interior
D	60 mm	Diámetro exterior
C	14 mm	Anchura de la portadora
≈m	0,14 kg	Peso

Medidas

Z	52,4 mm	Diámetro del círculo primitivo de rodadura (agujeros)
d	35 mm	Diámetro interior labio obturador centrado
D ₁	45 mm	Diámetro exterior obturación
b	7 mm	Anchura obturación
	M3X20	Tamaño del tornillo
1)	4	Número de tornillos

Información adicional

ZARF1560(-L)-TV

Referencia rodamiento