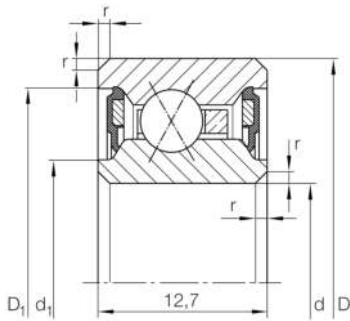


**CSXU040-2RS**

Rodamiento con cuatro puntos de contacto

Four point contact bearing, Thin section bearing CSXU..-2RS, seals, brass sheet metal cage

## Información técnica



## Variante de su producto actual

Logistical code	HLE	-
Obturaciones	2RS	Obturación de contacto en ambos lados
Jaula	YH	Brass sheet metal
Clase de tolerancia	PL1	Class PL1, Normal
Juego radial del rodamiento	PL1	Class PL1, Normal
Lubricante	Lubricating grease	

## Medidas principales y datos de rendimiento

d	101,6 mm	Diámetro del agujero
D	120,65 mm	Diámetro exterior
B	12,7 mm	Anchura
C <sub>r</sub>	10.400 N	Capacidad de carga dinámica, radial
C <sub>0r</sub>	14.400 N	Capacidad de carga estática, radial
n <sub>G</sub>	2.190 1/min	Velocidad límite de rotación
m	250 g	Peso



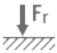





### Medidas

$r_{\min}$	0,38 mm	Minimum chamfer dimension
$d_1$	108,6 mm	Diámetro del resalte del anillo interior
$D_1$	113,6 mm	Diámetro del resalte del anillo exterior
$d_1$	105,4 mm	Ranura a través del diámetro del agujero del anillo exterior
$D_1$	115,5 mm	Diámetro del labio del anillo exterior
$\alpha$	30 °	Contact angle

### Rango de temperatura

$T_{\min}$	-25 °C	Temperatura mín. de funcionamiento
$T_{\max}$	120 °C	Temperatura máx. de funcionamiento

### Características

	Carga radial
	Carga axial en un sentido
	Carga axial en ambos sentidos
	Lubricación de por vida, ausencia de mantenimiento
	Lubricación con grasa
	Obturado en ambos lados