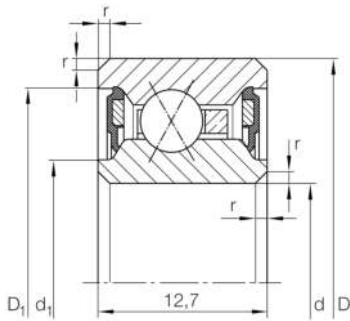


**CSXU070-2RS**

Rodamiento con cuatro puntos de contacto

Four point contact bearing, Thin section bearing CSXU..-2RS, seals, brass sheet metal cage

Información técnica



Variante de su producto actual

Logistical code	HLE	-
Obturaciones	2RS	Obturación de contacto en ambos lados
Jaula	YH	Brass sheet metal
Clase de tolerancia	PL1	Class PL1, Normal
Juego radial del rodamiento	PL1	Class PL1, Normal
Lubricante	Lubricating grease	

Medidas principales y datos de rendimiento

d	177,8 mm	Diámetro del agujero
D	196,85 mm	Diámetro exterior
B	12,7 mm	Anchura
C_r	12.600 N	Capacidad de carga dinámica, radial
C_{0r}	24.700 N	Capacidad de carga estática, radial
n_G	1.170 1/min	Velocidad límite de rotación
m	420 g	Peso



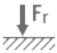





Medidas

r_{\min}	0,38 mm	Minimum chamfer dimension
d_1	184,8 mm	Diámetro del resalte del anillo interior
D_1	189,8 mm	Diámetro del resalte del anillo exterior
d_1	181,6 mm	Ranura a través del diámetro del agujero del anillo exterior
D_1	191,4 mm	Diámetro del labio del anillo exterior
α	30 °	Contact angle

Rango de temperatura

T_{\min}	-25 °C	Temperatura mín. de funcionamiento
T_{\max}	120 °C	Temperatura máx. de funcionamiento

Características

	Carga radial
	Carga axial en un sentido
	Carga axial en ambos sentidos
	Lubricación de por vida, ausencia de mantenimiento
	Lubricación con grasa
	Obturado en ambos lados