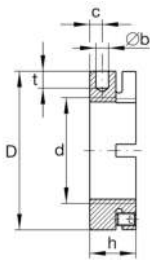
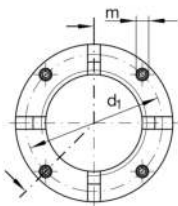
**AM17** **Tuerca estriada de precisión**

Tuercas estriadas de precisión AM, segmentos de sujeción

Información técnica**Medidas principales y datos de rendimiento**

d	M17X1	Rosca
D	32 mm	Diámetro exterior
h	18 mm	Altura
F _{aB}	120.000 N	Carga de rotura, axial
M _L	25 Nm	Desprendimiento
M _{AL}	15 Nm	Referencia de par de montaje
M _m	0,11 kg*cm ²	Momento de inercia másico
≈m	60,46 g	Peso

Medidas de montaje

M _m	3 Nm	Montaje del tornillo de fijación del par
----------------	------	------------------------------------------

Medidas

b	4 mm	Diámetro del agujero ciego
t	5 mm	Profundidad del agujero ciego
d ₁	26 mm	Diámetro del círculo primitivo de rodadura 1 (agujeros)
c	5 mm	Distancia agujero
m	M5	Roscado – pasador roscado
	H11	Diámetro del agujero ciego en el ajuste del alojamiento