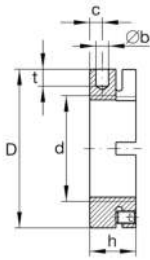
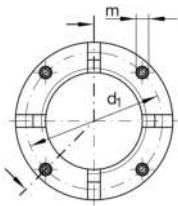
**AM30**

## Tuerca estriada de precisión

Tuercas estriadas de precisión AM, segmentos de sujeción

## Información técnica

**Medidas principales y datos de rendimiento**

d	M30X1,5	Rosca
D	52 mm	Diámetro exterior
h	20 mm	Altura
F <sub>aB</sub>	250.000 N	Carga de rotura, axial
M <sub>L</sub>	70 Nm	Desprendimiento
M <sub>AL</sub>	32 Nm	Referencia de par de montaje
M <sub>m</sub>	0,86 kg*cm <sup>2</sup>	Momento de inercia másico
≈m	190,55 g	Peso

**Medidas de montaje**

M <sub>m</sub>	5 Nm	Montaje del tornillo de fijación del par
----------------	------	--

**Medidas**

b	5 mm	Diámetro del agujero ciego
t	7 mm	Profundidad del agujero ciego
d <sub>1</sub>	45 mm	Diámetro del círculo primitivo de rodadura 1 (agujeros)
c	6 mm	Distancia agujero
m	M6	Roscado – pasador roscado
	H11	Diámetro del agujero ciego en el ajuste del alojamiento