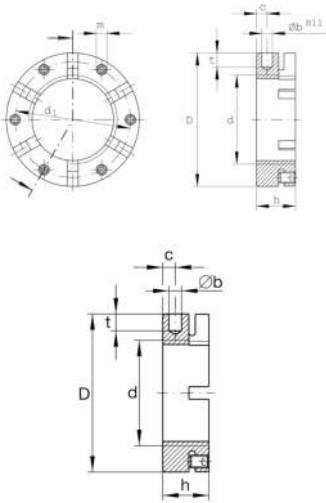
**AM50**

Tuerca estriada de precisión

Tuercas estriadas de precisión AM, segmentos de sujeción

Información técnica

**Medidas principales y datos de rendimiento**

d	M50X1,5	Rosca
D	75 mm	Diámetro exterior
h	25 mm	Altura
F _{aB}	450.000 N	Carga de rotura, axial
M _L	280 Nm	Desprendimiento
M _{AL}	85 Nm	Referencia de par de montaje
M _m	4,3 kg*cm ²	Momento de inercia másico
≈m	417 g	Peso

Medidas de montaje

M _m	5 Nm	Montaje del tornillo de fijación del par
----------------	------	--

Medidas

b	6 mm	Diámetro del agujero ciego
t	8 mm	Profundidad del agujero ciego
d ₁	68 mm	Diámetro del círculo primitivo de rodadura 1 (agujeros)
c	8 mm	Distancia agujero
m	M6	Roscado – pasador roscado
	H11	Diámetro del agujero ciego en el ajuste del alojamiento