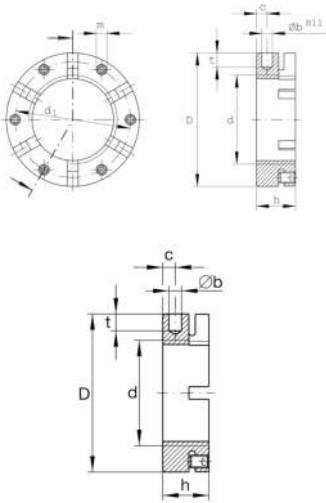
**AM60**

## Tuerca estriada de precisión

Tuercas estriadas de precisión AM, segmentos de sujeción

## Información técnica

**Medidas principales y datos de rendimiento**

d	M60X2	Rosca
D	90 mm	Diámetro exterior
h	26 mm	Altura
F <sub>aB</sub>	550.000 N	Carga de rotura, axial
M <sub>L</sub>	365 Nm	Desprendimiento
M <sub>AL</sub>	100 Nm	Referencia de par de montaje
M <sub>m</sub>	9,4 kg*cm <sup>2</sup>	Momento de inercia másico
≈m	650 g	Peso

**Medidas de montaje**

M <sub>m</sub>	15 Nm	Montaje del tornillo de fijación del par
----------------	-------	--

**Medidas**

b	6 mm	Diámetro del agujero ciego
t	8 mm	Profundidad del agujero ciego
d <sub>1</sub>	80 mm	Diámetro del círculo primitivo de rodadura 1 (agujeros)
c	8 mm	Distancia agujero
m	M8	Roscado – pasador roscado
	H11	Diámetro del agujero ciego en el ajuste del alojamiento