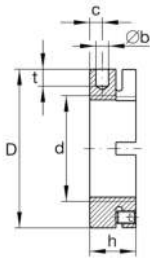
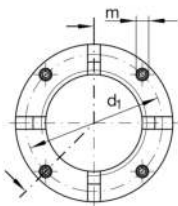
**AM25**

Tuerca estriada de precisión

Tuercas estriadas de precisión AM, segmentos de sujeción

Información técnica

**Medidas principales y datos de rendimiento**

d	M25X1,5	Rosca
D	45 mm	Diámetro exterior
h	20 mm	Altura
F _{aB}	205.000 N	Carga de rotura, axial
M _L	60 Nm	Desprendimiento
M _{AL}	25 Nm	Referencia de par de montaje
M _m	0,49 kg*cm ²	Momento de inercia másico
≈m	135,94 g	Peso

Medidas de montaje

M _m	5 Nm	Montaje del tornillo de fijación del par
----------------	------	--

Medidas

b	5 mm	Diámetro del agujero ciego
t	6 mm	Profundidad del agujero ciego
d ₁	38 mm	Diámetro del círculo primitivo de rodadura 1 (agujeros)
c	6 mm	Distancia agujero
m	M6	Roscado – pasador roscado
	H11	Diámetro del agujero ciego en el ajuste del alojamiento