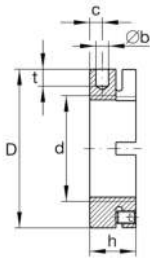
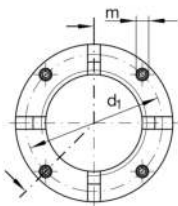
**AM100**

Tuerca estriada de precisión

Tuercas estriadas de precisión AM, segmentos de sujeción

Información técnica

**Medidas principales y datos de rendimiento**

d	M100X2	Rosca
D	130 mm	Diámetro exterior
h	30 mm	Altura
F _{aB}	740.000 N	Carga de rotura, axial
M _L	1.200 Nm	Desprendimiento
M _{AL}	250 Nm	Referencia de par de montaje
M _m	38 kg*cm ²	Momento de inercia másico
≈m	1,009 kg	Peso

Medidas de montaje

M _m	20 Nm	Montaje del tornillo de fijación del par
----------------	-------	--

Medidas

b	8 mm	Diámetro del agujero ciego
t	10 mm	Profundidad del agujero ciego
d ₁	118 mm	Diámetro del círculo primitivo de rodadura 1 (agujeros)
c	10 mm	Distancia agujero
m	M10	Roscado – pasador roscado
	H11	Diámetro del agujero ciego en el ajuste del alojamiento