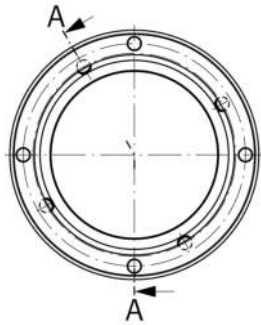
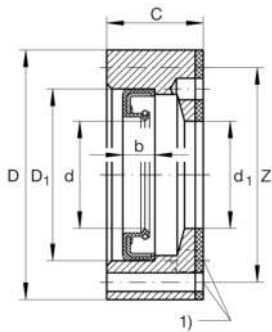
**DRS65155**

Anillo porta-obturación

Anillos porta-obturación DRS, para ZARF, ZARF.-L, anillo de obturación radial para ejes integrado

Información técnica

**Medidas principales y datos de rendimiento**

d ₁	110 mm	Centraje de diámetro interior
D	155 mm	Diámetro exterior
C	30 mm	Anchura de la portadora
≈m	1,458 kg	Peso

Medidas

Z	142,5 mm	Diámetro del círculo primitivo de rodadura (agujeros)
d	110 mm	Diámetro interior labio obturador centrado
D ₁	130 mm	Diámetro exterior obturación
b	12 mm	Anchura obturación
	M5X40	Tamaño del tornillo
1)	4	Número de tornillos

Información adicional

ZARF65155(-L)-TV

Referencia rodamiento