

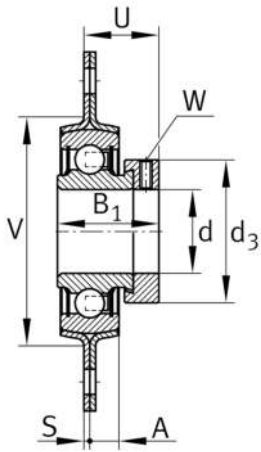
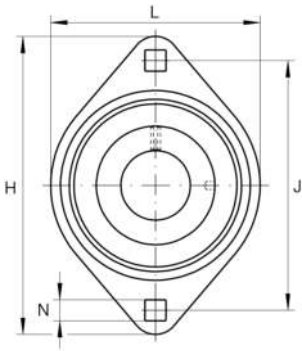
**RAT20-XL**

Soporte-brida

Soportes RAT, soportes-brida de dos agujeros, de chapa de acero, con anillo tensor excéntrico, obturaciones P

X-life

Información técnica



Variante de su producto actual

Material	Steel sheet
----------	-------------

Medidas principales y datos de rendimiento

d	20 mm	Diámetro del agujero
L	66 mm	Anchura de la brida
H	90,5 mm	Altura de brida
H	90,5 mm	Anchura de la brida
U	25,5 mm	Altura total de la unidad
C _r	13.600 N	Capacidad de carga dinámica, radial
C _{0r}	6.600 N	Capacidad de carga estática, radial
C _{ur}	345 N	Límite de carga por fatiga, radial
C _{0rG}	3.200 N	Capacidad de carga (soporte)
C _g	3.200 N	Capacidad de carga (soporte)
m	0,26 kg	Peso

Medidas de montaje

J	71,5 mm	Distancia agujero de fijación
N	8,7 mm	Cuadro de fijación
n	2	Número de agujeros roscados



Medidas

A	8 mm	Altura soporte
S ₁	2 mm	Grosor de la brida
S	2 mm	Grosor de la brida
V	55 mm	Diámetro del resalte del alojamiento

Información adicional

2	Número de soportes
FLAN47-MST	Soporte
RAE20-XL-NPP-B	Referencia rodamiento

Rango de temperatura

T _{min}	-20 °C	Temperatura mín. de funcionamiento
T _{max}	120 °C	Temperatura máx. de funcionamiento