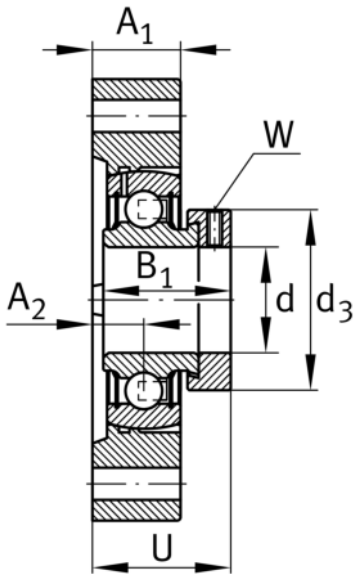
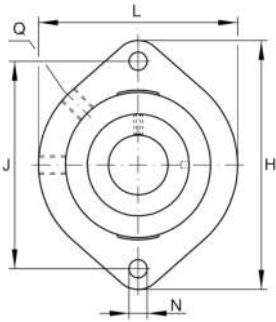


**GLCTE30-N**

Soporte-brida

Soporte-brida GLCTE...-N

Información técnica

**Variante de su producto actual**

Ranura	N	Soporte de fundición con ranura para las tapas de protección
Material	GG	Grey cast iron

Medidas principales y datos de rendimiento

d	30 mm	Diámetro del agujero
L	84 mm	Anchura de la brida
H	112,5 mm	Altura de brida
U	38,2 mm	Altura total de la unidad
C _r	20.700 N	Capacidad de carga dinámica, radial
C _{0r}	11.300 N	Capacidad de carga estática, radial
C _{ur}	480 N	Límite de carga por fatiga, radial
≈m	0,75 kg	Peso

Medidas de montaje

J	90,5 mm	Distancia agujero de fijación
N	11,5 mm	Agujero de fijación
W	4 mm	Anchura entrecaras
n	2	Número de agujeros roscados



Medidas

A ₁	22,5 mm	Grosor de la brida
A ₂	11,4 mm	Distancia pista de rodadura
B ₁	35,8 mm	Anchura total del anillo tensor
Q	M6	Conexión lubricación de rosca
d ₃	44 mm	Diámetro exterior del anillo tensor excéntrico

Información adicional

GEHGLCTE06-GG-N	Soporte
GRAE30-XL-NPP-B	Referencia rodamiento

Rango de temperatura

T _{min}	-20 °C	Temperatura mín. de funcionamiento
T _{max}	100 °C	Temperatura máx. de funcionamiento