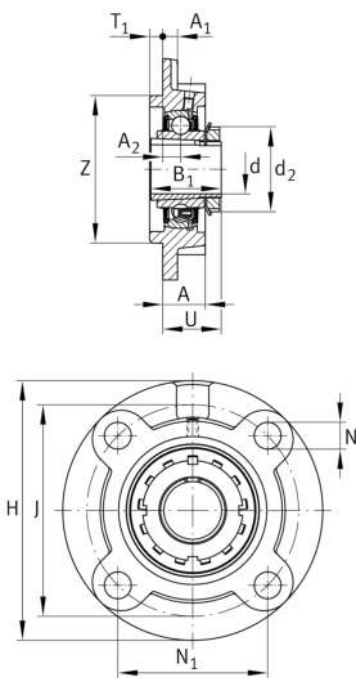


**FAG****UKFC213**

Soporte-brida

Soporte-brida UKFC

Información técnica

**Variante de su producto actual**

Material	GG	Grey cast iron
----------	----	----------------

Medidas principales y datos de rendimiento

d	60 mm	Diámetro del agujero
H	205 mm	Altura de brida
U	51,2 mm	Altura total de la unidad
C _r	61.000 N	Capacidad de carga dinámica, radial
C _{0r}	40.000 N	Capacidad de carga estática, radial
C _{ur}	2.090 N	Límite de carga por fatiga, radial
≈m	5,63 kg	Peso

Medidas de montaje

J	170 mm	Diámetro del círculo primitivo de rodadura (agujeros)
N	19 mm	Agujero de fijación
N ₁	120,2 mm	Distancia agujero de fijación
T ₁	14 mm	Altura del resalte
Z	145 mm	Diámetro del resalte
	h8	Diámetro juego del resalte
n	4	Número de agujeros roscados



Medidas

A	36 mm	Altura soporte
A ₁	15 mm	Grosor de la brida
A ₂	16 mm	Distancia pista de rodadura
B	41 mm	Anchura
B ₁	65 mm	Anchura total del anillo tensor
d ₃	85 mm	Diámetro exterior del anillo tensor excéntrico

Información adicional

1	Número de soportes
FC213	Soporte
UK213	Referencia rodamiento

Rango de temperatura

T _{min}	-20 °C	Temperatura mín. de funcionamiento
T _{max}	120 °C	Temperatura máx. de funcionamiento