

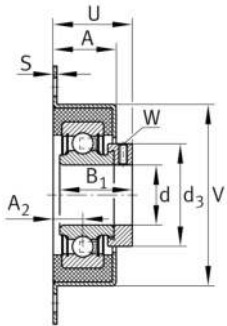
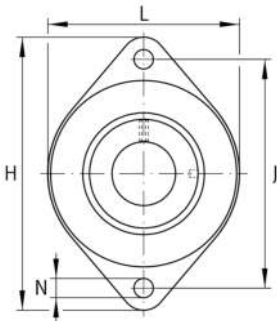
**RCSMF20-XL**

Soporte-brida

Soportes RCSMF, soportes-brida de dos agujeros, de chapa de acero, con anillo tensor excéntrico, cubierta de goma para amortiguación, obturaciones P

X-life

Información técnica

**Variante de su producto actual**

Material	Steel sheet
----------	-------------

Medidas principales y datos de rendimiento

d	20 mm	Diámetro del agujero
L	70 mm	Anchura de la brida
H	114 mm	Altura de brida
U	36,2 mm	Altura total de la unidad
C _r	12.800 N	Capacidad de carga dinámica, radial
C _{0r}	6.600 N	Capacidad de carga estática, radial
C _{ur}	315 N	Límite de carga por fatiga, radial
C _{0rG}	1.100 N	Capacidad de carga (soporte)
C _g	1.100 N	Capacidad de carga (soporte)
m	0,32 kg	Peso

Medidas de montaje

J	92 mm	Distancia agujero de fijación
N	10,5 mm	Agujero de fijación
n	2	Número de agujeros roscados



Medidas

A	27 mm	Altura soporte
A ₂	12,7 mm	Distancia pista de rodadura
S	1,5 mm	Grosor de la brida
V	68 mm	Diámetro del resalte del alojamiento

Información adicional

2	Número de soportes
FLAN65-RCSMF	Soporte
GRG.RCSM47/65	Referencia cubierta de goma
RAE20-XL-NPP-FA106	Referencia rodamiento

Rango de temperatura

T _{min}	-20 °C	Temperatura mín. de funcionamiento
T _{max}	120 °C	Temperatura máx. de funcionamiento