

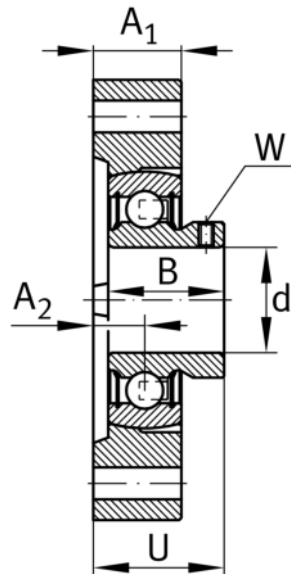
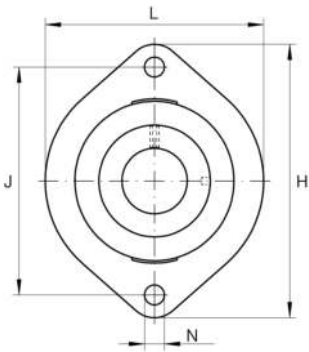
**FLCTEY30-XL**

## Soporte-brida

Soportes FLCTEY, soportes-brida de dos agujeros, de fundición gris, con tornillos prisioneros en el anillo interior, obturaciones P, no reengrasables

X-life

## Información técnica



## Variante de su producto actual

Material	GG	Grey cast iron
----------	----	----------------

## Medidas principales y datos de rendimiento

d	30 mm	Diámetro del agujero
L	84 mm	Anchura de la brida
H	112,5 mm	Altura de brida
U	32,4 mm	Altura total de la unidad
C <sub>r</sub>	19.500 N	Capacidad de carga dinámica, radial
C <sub>0r</sub>	11.300 N	Capacidad de carga estática, radial
C <sub>ur</sub>	480 N	Límite de carga por fatiga, radial
≈m	0,68 kg	Peso

## Medidas de montaje

J	90,5 mm	Distancia agujero de fijación
N	11,5 mm	Agujero de fijación
n	2	Número de agujeros roscados

## Medidas

A <sub>1</sub>	22,5 mm	Grosor de la brida
A <sub>2</sub>	11,4 mm	Distancia pista de rodadura
B	30 mm	Anchura



### Información adicional

GEHLCTE06-GG	Soporte
AY30-XL-NPP-B	Referencia rodamiento

### Rango de temperatura

T <sub>min</sub>	-20 °C	Temperatura mín. de funcionamiento
T <sub>max</sub>	100 °C	Temperatura máx. de funcionamiento