

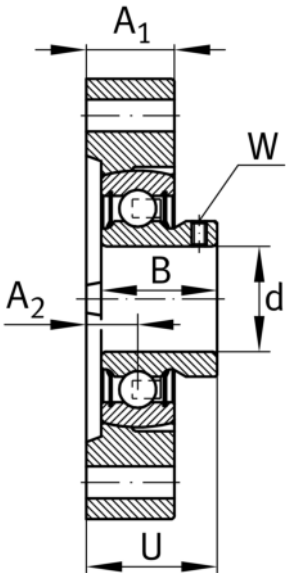
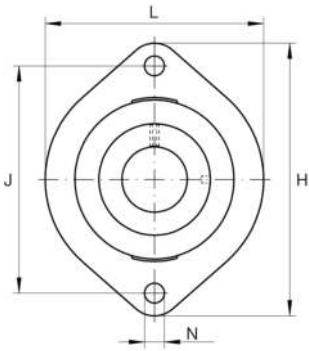
**FLCTEY40-XL**

Soporte-brida

Soportes FLCTEY, soportes-brida de dos agujeros, de fundición gris, con tornillos prisioneros en el anillo interior, obturaciones P, no reengrasables

X-life

Información técnica

**Variante de su producto actual**

Material	GG	Grey cast iron
----------	----	----------------

Medidas principales y datos de rendimiento

d	40 mm	Diámetro del agujero
L	100 mm	Anchura de la brida
H	150 mm	Altura de brida
U	42,5 mm	Altura total de la unidad
C _r	32.500 N	Capacidad de carga dinámica, radial
C _{0r}	19.800 N	Capacidad de carga estática, radial
C _{ur}	910 N	Límite de carga por fatiga, radial
≈m	1,23 kg	Peso

Medidas de montaje

J	119 mm	Distancia agujero de fijación
N	14 mm	Agujero de fijación
W	4 mm	Anchura entrecaras
n	2	Número de agujeros roscados



Medidas

A ₁	26 mm	Grosor de la brida
A ₂	13,5 mm	Distancia pista de rodadura
B	39,45 mm	Anchura

Información adicional

GEHLCTE08-GG	Soporte
AY40-XL-NPP-B	Referencia rodamiento

Rango de temperatura

T _{min}	-20 °C	Temperatura mín. de funcionamiento
T _{max}	100 °C	Temperatura máx. de funcionamiento