

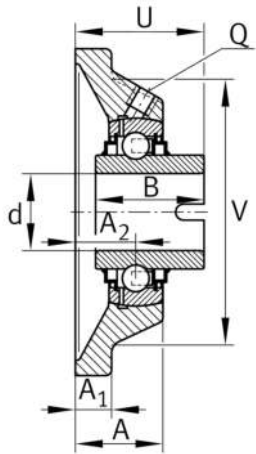
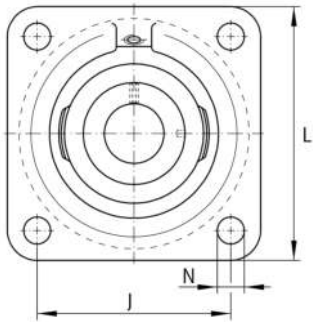
**RCJL30-XL-N**

Soporte-brida

Soportes RCJL, soportes-brida de cuatro agujeros, de fundición gris, rodamiento libre, ranura de arrastre en el anillo interior, obturaciones R

X-life

Información técnica

**Variante de su producto actual**

Ranura	N	Soporte de fundición con ranura para las tapas de protección
Material	GG	Grey cast iron

Medidas principales y datos de rendimiento

d	30 mm	Diámetro del agujero
L	108 mm	Anchura de la brida
U	42 mm	Altura total de la unidad
C _r	20.700 N	Capacidad de carga dinámica, radial
C _{0r}	11.300 N	Capacidad de carga estática, radial
C _{ur}	520 N	Límite de carga por fatiga, radial
m	1,08 kg	Peso

Medidas de montaje

J	82,5 mm	Distancia agujero de fijación
N	11,5 mm	Agujero de fijación
n	4	Número de agujeros roscados



Medidas

A	31 mm	Altura soporte
A ₁	12 mm	Grosor de la brida
A ₂	20 mm	Distancia pista de rodadura
B	36,5 mm	Anchura
V	85 mm	Diámetro del resalte del alojamiento
Q	M6	Conexión lubricación de rosca

Información adicional

1	Número de soportes
CJ06	Soporte
GLE30-XL-KRR-B	Referencia rodamiento
KASK06	Tapa protectora

Rango de temperatura

T _{min}	-40 °C	Temperatura mín. de funcionamiento
T _{max}	180 °C	Temperatura máx. de funcionamiento