

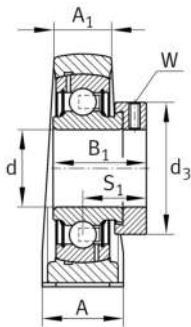
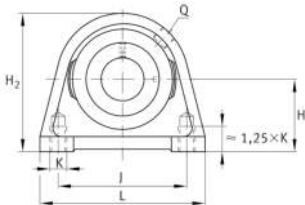
**PSHE20-XL-N**

## Soporte de apoyo

Soportes de apoyo PSHE, soporte de fundición gris, rodamiento insertable con anillo tensor excéntrico, obturaciones P

X-life

## Información técnica



## Variante de su producto actual

Ranura	N	Soporte de fundición con ranura para las tapas de protección
Material	GG	Grey cast iron

## Medidas principales y datos de rendimiento

d	20 mm	Diámetro del agujero
L	65 mm	Longitud total
H <sub>2</sub>	64 mm	Altura
≈m	0,46 kg	Peso

## Medidas de montaje

J	50,8 mm	Distancia agujero de fijación
K	M8	Agujero de fijación roscado

## Medidas

H	33,3 mm	Distancia eje geométrico
A	32 mm	Anchura (base)
A <sub>1</sub>	19 mm	Anchura (cabezal)
Q	M6	Conexión lubricación de rosca
B <sub>1</sub>	31 mm	Anchura total del anillo tensor
S <sub>1</sub>	23,5 mm	Distancia de la pista de rodadura al anillo tensor



### Información adicional

SHE04	Soporte
GRAE20-XL-NPP-B	Referencia rodamiento
KASK04	Tapa protectora

### Rango de temperatura

T <sub>min</sub>	-20 °C	Temperatura mín. de funcionamiento
T <sub>max</sub>	120 °C	Temperatura máx. de funcionamiento