

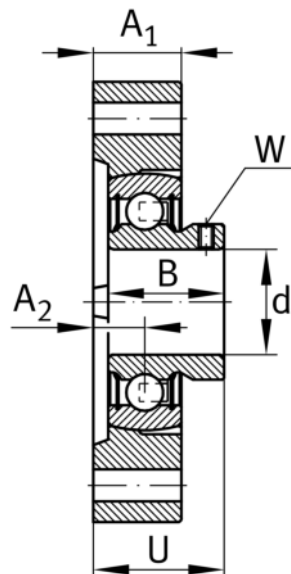
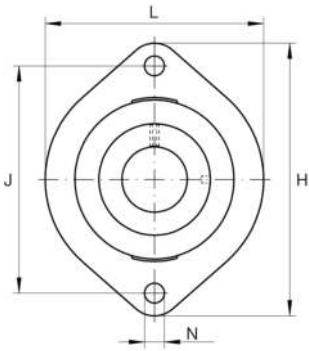
**FLCTEY15-XL**

Soporte-brida

Soportes FLCTEY, soportes-brida de dos agujeros, de fundición gris, con tornillos prisioneros en el anillo interior, obturaciones P, no reengrasables

X-life

Información técnica

**Variante de su producto actual**

Material	GG	Grey cast iron
----------	----	----------------

Medidas principales y datos de rendimiento

d	15 mm	Diámetro del agujero
L	58,7 mm	Anchura de la brida
H	81 mm	Altura de brida
U	24,4 mm	Altura total de la unidad
C _r	10.100 N	Capacidad de carga dinámica, radial
C _{0r}	4.750 N	Capacidad de carga estática, radial
C _{ur}	202 N	Límite de carga por fatiga, radial
≈m	0,27 kg	Peso

Medidas de montaje

J	63,5 mm	Distancia agujero de fijación
J	63,5 mm	Diámetro del círculo primitivo de rodadura (agujeros)
N	6,6 mm	Agujero de fijación
n	2	Número de agujeros roscados



Medidas

A ₁	15 mm	Grosor de la brida
A ₂	8,4 mm	Distancia pista de rodadura
d ₃	28,4 mm	Diámetro exterior del anillo tensor excéntrico

Información adicional

1	Número de soportes
LCTE03	Soporte
AY15-XL-NPP-B	Referencia rodamiento

Rango de temperatura

T _{min}	-20 °C	Temperatura mín. de funcionamiento
T _{max}	120 °C	Temperatura máx. de funcionamiento